



Statistische Berichte

# Straßenverkehrsunfälle in Bayern im Juni 2016



H 1 1 m 6/2016  
Hrsg. im September 2016  
Bestellnr. H1101C 201606

## Zeichenerklärung

- 0 mehr als nichts, aber weniger als die Hälfte der kleinsten in der Tabelle nachgewiesenen Einheit
- nichts vorhanden oder keine Veränderung
- / keine Angaben, da Zahlen nicht sicher genug
- Zahlenwert unbekannt, geheimzuhalten oder nicht rechenbar
- ... Angabe fällt später an
- X Tabellenfach gesperrt, da Aussage nicht sinnvoll
- ( ) Nachweis unter dem Vorbehalt, dass der Zahlenwert erhebliche Fehler aufweisen kann
- p vorläufiges Ergebnis
- r berichtiges Ergebnis
- s geschätztes Ergebnis
- D Durchschnitt
- ≙ entspricht

## Auf- und Abrunden

Im Allgemeinen ist ohne Rücksicht auf die Endsummen auf- bzw. abgerundet worden. Deshalb können sich bei der Summierung von Einzelangaben geringfügige Abweichungen zu den ausgewiesenen Endsummen ergeben. Bei der Aufgliederung der Gesamtheit in Prozent kann die Summe der Einzelwerte wegen Rundens vom Wert 100 % abweichen. Eine Abstimmung auf 100 % erfolgt im Allgemeinen nicht.

## Publikationsservice

Das Bayerische Landesamt für Statistik veröffentlicht jährlich über 400 Publikationen. Das aktuelle Veröffentlichungsverzeichnis ist im Internet als Datei verfügbar, kann aber auch als Druckversion kostenlos zugesandt werden.

### Kostenlos

ist der Download der meisten Veröffentlichungen, z.B. von Statistischen Berichten (PDF- oder Excel-Format).

### Kostenpflichtig

sind alle Printversionen (auch von Statistischen Berichten), Datenträger und ausgewählte Dateien (z.B. von Verzeichnissen, von Beiträgen, vom Jahrbuch).

### Newsletter Veröffentlichungen

Die Themenbereiche können individuell ausgewählt werden. Über Neuerscheinungen wird aktuell informiert.

### Webshop

Alle Veröffentlichungen sind im Internet verfügbar unter [www.statistik.bayern.de/veroeffentlichungen](http://www.statistik.bayern.de/veroeffentlichungen)

## Impressum

### Statistische Berichte

bieten in tabellarischer Form neuestes Zahlenmaterial der jeweiligen Erhebung. Dieses wird, soweit erforderlich, methodisch erläutert und kurz kommentiert.

### Herausgeber, Druck und Vertrieb

Bayerisches Landesamt für Statistik  
St.-Martin-Str. 47  
81541 München

### Papier

Gedruckt auf umweltfreundlichem Papier, chlorfrei gebleicht.

### Vertrieb

E-Mail [vertrieb@statistik.bayern.de](mailto:vertrieb@statistik.bayern.de)  
Telefon 089 2119-3205, 0911 98208-270  
Telefax 089 2119-3457

### Auskunftsdienst

E-Mail [info@statistik.bayern.de](mailto:info@statistik.bayern.de)  
Telefon 089 2119-3218  
Telefax 089 2119-13580

© Bayerisches Landesamt für Statistik, München 2016  
Vervielfältigung und Verbreitung, auch auszugsweise, mit Quellenangabe gestattet.

**Hinweis:** Diese Druckschrift wird im Rahmen der Öffentlichkeitsarbeit der Bayerischen Staatsregierung herausgegeben. Sie darf weder von Parteien noch von Wahlwerbern oder Wahlhelfern im Zeitraum von fünf Monaten vor einer Wahl zum Zwecke der Wahlwerbung verwendet werden. Dies gilt für Landtags-, Bundestags-, Kommunal- und Europawahlen. Missbräuchlich ist während dieser Zeit insbesondere die Verteilung auf Wahlveranstaltungen, an Informationsständen der Parteien sowie das Einlegen, Aufdrucken und Aufkleben parteipolitischer Informationen oder Werbemittel. Untersagt ist gleichfalls die Weitergabe an Dritte zum Zwecke der Wahlwerbung. Auch ohne zeitlichen Bezug zu einer bevorstehenden Wahl darf die Druckschrift nicht in einer Weise verwendet werden, die als Parteinahme der Staatsregierung zugunsten einzelner politischer Gruppen verstanden werden könnte. Den Parteien ist es gestattet, die Druckschrift zur Unterrichtung ihrer eigenen Mitglieder zu verwenden.

# Inhaltsverzeichnis

<b>Vorbemerkungen .....</b>	<b>4</b>
<b>Abbildungen und Tabellen</b>	
Abb. 1 Straßenverkehrsunfälle und deren Folgen in Bayern seit Januar 2014 .....	6
1. Straßenverkehrsunfälle und Verunglückte in Bayern .....	7
2. Straßenverkehrsunfälle und Verunglückte in Bayern nach Monaten .....	8
3. Straßenverkehrsunfälle und Verunglückte in Bayern im Juni 2016 nach Kreisen .....	9
4. Straßenverkehrsunfälle und Verunglückte in Bayern nach Straßenarten .....	15
5. Verunglückte im Straßenverkehr in Bayern nach Art der Verkehrsbeteiligung und Ortslage ....	16
6. An Straßenverkehrsunfällen beteiligte Fahrzeugführer und Fußgänger in Bayern .....	20
7. Straßenverkehrsunfälle und Verunglückte in Bayern im Juni 2016 nach Tagen .....	22
8. Getötete und Verletzte im Straßenverkehr in Bayern nach Altersgruppen und Geschlecht .....	24
9. Straßenverkehrsunfälle und Verunglückte in Bayern nach Unfalltypen .....	26

## Vorbemerkungen

**Rechtsgrundlage** der Straßenverkehrsunfallstatistik ist das Gesetz über die Statistik der Straßenverkehrsunfälle (Straßenverkehrsunfallstatistikgesetz – StVUStatG) vom 15. Juni 1990 (BGBl I S. 1078 ff), zuletzt geändert durch Artikel 298 der Verordnung vom 31. Oktober 2006 (BGBl. I S. 2407) sowie der Verordnung zur näheren Bestimmung des schwerwiegenden Unfalls mit Sachschaden im Sinne des Straßenverkehrsunfallstatistikgesetzes vom 21. Dezember 1994 (BGBl I S. 3970), geändert durch Artikel 3 der Verordnung zur Änderung der Anlage zu § 24a des Straßenverkehrsgesetzes und anderer Vorschriften vom 6. Juni 2007 (BGBl I S. 1047). Danach wird über Unfälle, bei denen infolge des Fahrverkehrs auf öffentlichen Wegen und Plätzen Personen getötet oder verletzt oder Sachschäden verursacht worden sind, laufend eine Bundesstatistik geführt. Sie dient dazu, eine aktuelle umfassende und zuverlässige Datenbasis über Struktur und Entwicklung der Straßenverkehrsunfälle zu erstellen.

### Auskunftspflicht und Erhebungsumfang

Auskunftspflichtig sind die Polizeidienststellen, deren Beamte den Unfall aufgenommen haben. Entsprechend erfasst die Statistik nur die Unfälle, zu denen die Polizei herangezogen wurde; das sind insbesondere solche mit schweren Folgen.

### Unfälle und Verunglückte

Nach der Schwere der Unfallfolgen werden Unfälle mit Personenschaden und Unfälle mit nur Sachschaden unterschieden. Kriterium für die Zuordnung eines Unfalls ist die jeweils schwerste Folge. Entsprechend können bei einem Unfall mit Schwerverletzten neben den Schwerverletzten noch Personen leichtverletzt worden und/oder Sachschaden entstanden sein, es kam jedoch niemand ums Leben.

**Unfälle mit Personenschaden** sind solche, bei denen Menschen getötet oder (schwer/leicht-) verletzt wurden. Zu den Unfällen mit nur Sachschaden zählen **schwerwiegende Unfälle mit Sachschaden (im engeren Sinne)**, bei denen als Unfallursache ein Straftatbestand oder eine Ordnungswidrigkeit (Bußgeld) im Zusammenhang mit der Teilnahme am Straßenverkehr vorlag und bei denen gleichzeitig mindestens ein Kfz aufgrund eines Unfallschadens von der Unfallstelle abgeschleppt werden musste (nicht fahrbereit). Ebenso zählen hierzu **sonstige Sachschadensunfälle unter dem Einfluss berauschender Mittel** (ein Unfallbeteiligter stand unter Einwirkung von Alkohol oder anderen berauschenden Mitteln und alle beteiligten Kfz waren fahrbereit).

Nur zahlenmäßig erfasst und nach der Ortslage gegliedert (inner-, außerorts, auf Autobahnen) werden alle **übrigen Sachschadensunfälle**.

Dazu zählen alle Sachschadensunfälle

- ohne Straftatbestand oder Ordnungswidrigkeit (Bußgeld), unabhängig davon, ob ein beteiligtes Fahrzeug fahrbereit war oder nicht,
- mit Straftatbestand oder Ordnungswidrigkeit (Bußgeld) und alle Kfz fahrbereit, aber ohne Einwirkung von Alkohol oder anderen berauschenden Mitteln.

Diese Unfälle werden analog den früheren Bagatellunfällen behandelt.

Als **Verunglückte** zählen Personen (auch Mitfahrer), die beim Unfall getötet oder verletzt wurden. Dabei werden nachgewiesen als

- Getötete:  
Personen, die innerhalb von 30 Tagen an den Unfallfolgen starben,
- Schwerverletzte:  
Personen, die unmittelbar zu stationärer Behandlung in ein Krankenhaus eingeliefert wurden (Verbleib mindestens 24 Stunden),
- Leichtverletzte  
Personen, deren Verletzungen keinen Krankenhausaufenthalt erforderten.

## Methodische Hinweise

Die ersten Ergebnisse der Statistik der Straßenverkehrsunfälle stützen sich auf die Verkehrsunfallanzeigen der den Unfall aufnehmenden Polizeibeamten, die dem Landesamt auf Datenträger übermittelt werden.

Üblicherweise können nicht alle Unfallanzeigen von der Polizei oder dem Landesamt termingerecht in die Monatsergebnisse eingearbeitet werden, da bei fehlenden oder widersprüchlichen Angaben oft zeitraubende Rückfragen nötig werden.

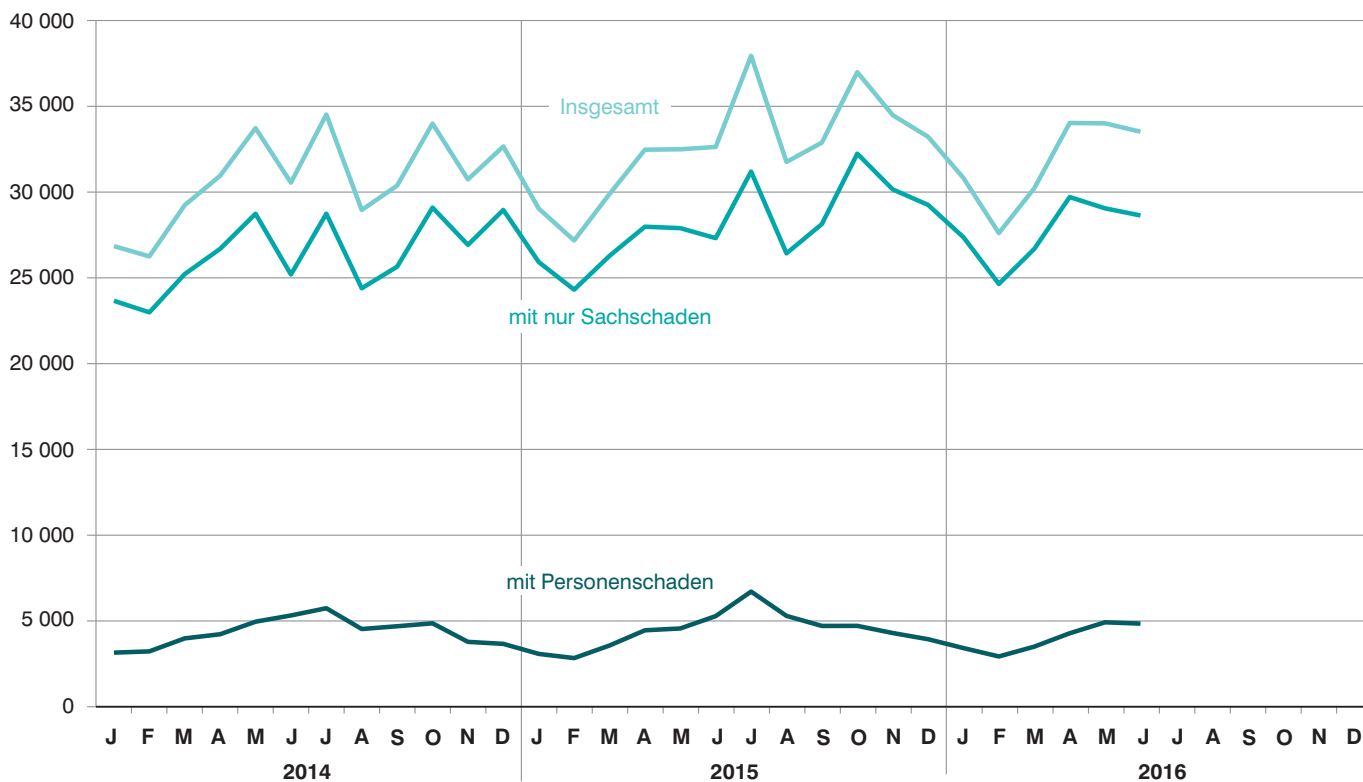
Die zunächst für einen Berichtsmonat übermittelten Daten werden laufend um solche Nachmeldungen ergänzt. Die Ergebnisse der monatlichen Straßenverkehrsunfallstatistik sind daher als **vorläufig** anzusehen.

So werden die einzelnen Monatsergebnisse des laufenden Jahres 2016 erst mit Abschluss der Jahresaufbereitung etwa im April des Folgejahres 2017 endgültig.

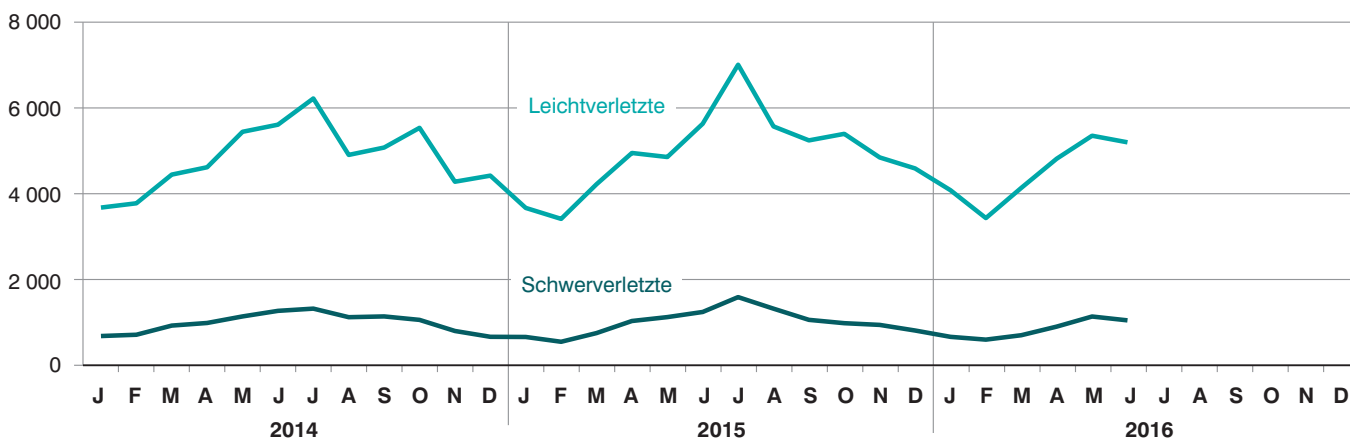
Ab dem Berichtsmonat Januar 2014 wurden die Verkehrsbeteiligungsarten um Neuaufnahmen ergänzt (siehe Anhang).

Abb. 1  
**Straßenverkehrsunfälle und deren Folgen in Bayern seit Januar 2014**

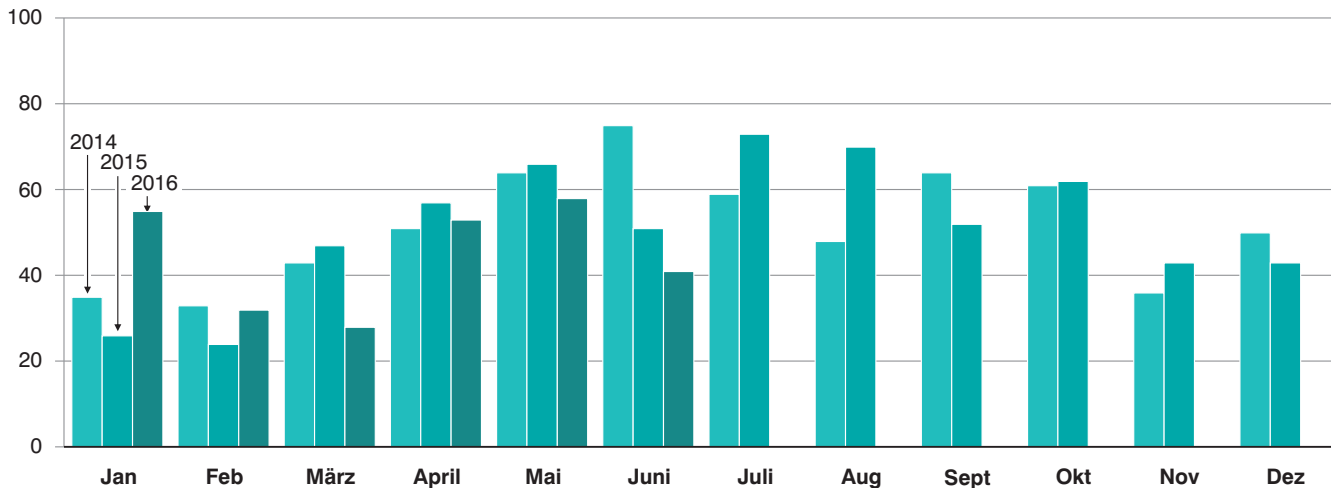
**Straßenverkehrsunfälle**



**Verletzte Personen**



**Getötete Personen**



## 1. Straßenverkehrsunfälle und Verunglückte in Bayern

Unfälle Verunglückte	Juni			Januar - Juni		
	2016	2015	Veränderung 2016 gegenüber 2015	2016	2015	Veränderung 2016 gegenüber 2015
	Anzahl		%	Anzahl		%
<b>Unfälle insgesamt .....</b>	<b>33 528</b>	<b>32 643</b>	<b>2,7</b>	<b>190 277</b>	<b>183 780</b>	<b>3,5</b>
davon Unfälle mit Personenschaden .....	4 876	5 313	-8,2	24 092	23 976	0,5
Unfälle mit nur Sachschaden .....	28 652	27 330	4,8	166 185	159 804	4,0
davon schwerwiegende Unfälle mit Sachschaden (im engeren Sinne) .....	781	764	2,2	5 420	5 043	7,5
sonstige Sachschadens- unfälle unter dem Einfluss berauschender Mittel .....	100	151	-33,8	842	892	-5,6
übrige Sachschadens- unfälle .....	27 771	26 415	5,1	159 923	153 869	3,9
<b>Verunglückte insgesamt .....</b>	<b>6 263</b>	<b>6 903</b>	<b>-9,3</b>	<b>32 180</b>	<b>32 218</b>	<b>-0,1</b>
davon Getötete .....	41	51	-19,6	267	271	-1,5
Schwerverletzte .....	1 032	1 228	-16,0	4 954	5 264	-5,9
Leichtverletzte .....	5 190	5 624	-7,7	26 959	26 683	1,0
davon Verunglückte Benutzer von						
Kraftwagen .....	3 365	3 600	-6,5	20 789	20 744	0,2
Zweirädern .....	2 577	2 966	-13,1	9 218	9 329	-1,2
davon Krafträdern m. aml. Kennz. ....	642	816	-21,3	2 381	2 538	-6,2
Krafträdern m. Versicherungsk. ....	274	321	-14,6	975	1 020	-4,4
Fahrrädern .....	1 661	1 829	-9,2	5 862	5 771	1,6
Verunglückte Fußgänger .....	293	305	-3,9	2 027	1 985	2,1
Verunglückte andere Verkehrs- teilnehmer .....	28	32	-12,5	146	160	-8,8

## 2. Straßenverkehrsunfälle und Verunglückte in Bayern nach Monaten

Jahr — Monat	Unfälle				Verunglückte			
	insgesamt	Personen- schaden	davon mit		insgesamt	davon		
			nur Sachschaden			Getötete	Schwer- verletzte	Leicht- verletzte
			insgesamt	übrige Sachschadens- unfälle				
<b>2015</b>								
Januar .....	29 053	3 113	25 940	24 708	4 328	26	644	3 658
Februar .....	27 196	2 868	24 328	23 360	3 958	24	532	3 402
März .....	29 899	3 601	26 298	25 423	4 993	47	735	4 211
<b>Januar - März .....</b>	<b>86 148</b>	<b>9 582</b>	<b>76 566</b>	<b>73 491</b>	<b>13 279</b>	<b>97</b>	<b>1 911</b>	<b>11 271</b>
April .....	32 482	4 487	27 995	27 049	6 015	57	1 017	4 941
Mai .....	32 507	4 594	27 913	26 914	6 021	66	1 108	4 847
Juni .....	32 643	5 313	27 330	26 415	6 903	51	1 228	5 624
<b>Januar - Juni .....</b>	<b>183 780</b>	<b>23 976</b>	<b>159 804</b>	<b>153 869</b>	<b>32 218</b>	<b>271</b>	<b>5 264</b>	<b>26 683</b>
Juli .....	37 952	6 742	31 210	30 239	8 650	73	1 575	7 002
August .....	31 770	5 326	26 444	25 560	6 936	70	1 305	5 561
September .....	32 895	4 741	28 154	27 246	6 331	52	1 044	5 235
<b>Januar - September .....</b>	<b>286 397</b>	<b>40 785</b>	<b>245 612</b>	<b>236 914</b>	<b>54 135</b>	<b>466</b>	<b>9 188</b>	<b>44 481</b>
Oktober .....	36 997	4 746	32 251	31 120	6 416	62	966	5 388
November .....	34 497	4 328	30 169	28 914	5 806	43	926	4 837
Dezember .....	33 234	3 968	29 266	28 171	5 418	43	795	4 580
<b>Januar - Dezember .....</b>	<b>391 125</b>	<b>53 827</b>	<b>337 298</b>	<b>325 119</b>	<b>71 775</b>	<b>614</b>	<b>11 875</b>	<b>59 286</b>
<b>2016<sup>1)</sup></b>								
Januar .....	30 830	3 450	27 380	25 963	4 773	55	647	4 071
Februar .....	27 625	2 963	24 662	23 636	4 035	32	582	3 421
März .....	30 238	3 536	26 702	25 702	4 839	28	685	4 126
<b>Januar - März .....</b>	<b>88 693</b>	<b>9 949</b>	<b>78 744</b>	<b>75 301</b>	<b>13 647</b>	<b>115</b>	<b>1 914</b>	<b>11 618</b>
April .....	34 038	4 314	29 724	28 776	5 746	53	886	4 807
Mai .....	34 018	4 953	29 065	28 075	6 524	58	1 122	5 344
Juni .....	33 528	4 876	28 652	27 771	6 263	41	1 032	5 190
<b>Januar - Juni .....</b>	<b>190 277</b>	<b>24 092</b>	<b>166 185</b>	<b>159 923</b>	<b>32 180</b>	<b>267</b>	<b>4 954</b>	<b>26 959</b>
Juli .....								
August .....								
September .....								
<b>Januar - September .....</b>								
Oktober .....								
November .....								
Dezember .....								
<b>Januar - Dezember .....</b>								

<sup>1)</sup> Vorläufige Ergebnisse (einschließlich Nachmeldungen für den jeweiligen Berichtszeitraum).



### 3. Straßenverkehrsunfälle und Verunglückte in Bayern im Juni 2016 nach Kreisen

Gebiet Ortslage	Straßenverkehrsunfälle				Verunglückte			
	insgesamt	mit Personen- schaden	mit schwer- wiegendem Sachschaden <sup>1)</sup>	sonstige Unfälle unter dem Einfluss berau- schender Mittel	insgesamt	Getötete	Schwer- verletzte	Leicht- verletzte
Ingolstadt, Stadt	113	96	15	2	117	-	16	101
innerorts	100	86	12	2	104	-	16	88
außerorts ohne Autobahn	8	7	1	-	9	-	-	9
auf Autobahnen	5	3	2	-	4	-	-	4
München, Landeshauptstadt	646	577	60	9	676	3	49	624
innerorts	624	561	55	8	656	3	48	605
außerorts ohne Autobahn	4	3	1	-	3	-	1	2
auf Autobahnen	18	13	4	1	17	-	-	17
Rosenheim, Stadt	21	17	3	1	19	-	3	16
innerorts	21	17	3	1	19	-	3	16
außerorts ohne Autobahn	-	-	-	-	-	-	-	-
auf Autobahnen	-	-	-	-	-	-	-	-
Altötting	46	35	8	3	42	-	9	33
innerorts	28	20	5	3	22	-	4	18
außerorts ohne Autobahn	16	13	3	-	18	-	4	14
auf Autobahnen	2	2	-	-	2	-	1	1
Berchtesgadener Land	59	52	5	2	76	5	16	55
innerorts	28	24	3	1	28	2	7	19
außerorts ohne Autobahn	28	25	2	1	43	3	8	32
auf Autobahnen	3	3	-	-	5	-	1	4
Bad Tölz-Wolfratshausen	65	49	16	-	74	1	16	57
innerorts	32	26	6	-	34	-	6	28
außerorts ohne Autobahn	26	22	4	-	38	1	10	27
auf Autobahnen	7	1	6	-	2	-	-	2
Dachau	81	75	6	-	100	-	15	85
innerorts	52	49	3	-	53	-	7	46
außerorts ohne Autobahn	16	15	1	-	25	-	6	19
auf Autobahnen	13	11	2	-	22	-	2	20
Ebersberg	70	57	10	3	75	-	19	56
innerorts	35	32	2	1	35	-	4	31
außerorts ohne Autobahn	27	22	4	1	37	-	14	23
auf Autobahnen	8	3	4	1	3	-	1	2
Eichstätt	77	58	19	-	84	1	23	60
innerorts	25	24	1	-	26	-	9	17
außerorts ohne Autobahn	30	25	5	-	46	1	12	33
auf Autobahnen	22	9	13	-	12	-	2	10
Erding	51	44	7	-	52	-	5	47
innerorts	35	30	5	-	32	-	1	31
außerorts ohne Autobahn	9	8	1	-	13	-	4	9
auf Autobahnen	7	6	1	-	7	-	-	7
Freising	80	68	11	1	89	1	13	75
innerorts	53	45	7	1	50	1	9	40
außerorts ohne Autobahn	19	16	3	-	29	-	4	25
auf Autobahnen	8	7	1	-	10	-	-	10
Fürstenfeldbruck	83	71	11	1	88	-	13	75
innerorts	69	61	7	1	75	-	10	65
außerorts ohne Autobahn	12	8	4	-	9	-	3	6
auf Autobahnen	2	2	-	-	4	-	-	4
Garmisch-Partenkirchen	27	21	6	-	32	-	7	25
innerorts	20	17	3	-	26	-	4	22
außerorts ohne Autobahn	5	4	1	-	6	-	3	3
auf Autobahnen	2	-	2	-	-	-	-	-
Landsberg am Lech	62	51	9	2	59	-	13	46
innerorts	30	27	2	1	30	-	5	25
außerorts ohne Autobahn	20	17	2	1	21	-	7	14
auf Autobahnen	12	7	5	-	8	-	1	7
Miesbach	52	46	6	-	61	-	8	53
innerorts	26	25	1	-	31	-	4	27
außerorts ohne Autobahn	23	19	4	-	25	-	4	21
auf Autobahnen	3	2	1	-	5	-	-	5
Mühl Dorf a. Inn	54	42	12	-	52	1	10	41
innerorts	30	22	8	-	27	-	3	24
außerorts ohne Autobahn	19	17	2	-	22	-	6	16
auf Autobahnen	5	3	2	-	3	1	1	1
München	139	111	25	3	160	-	21	139
innerorts	74	62	10	2	72	-	6	66
außerorts ohne Autobahn	36	29	6	1	47	-	11	36
auf Autobahnen	29	20	9	-	41	-	4	37
Neuburg-Schrobenhausen	30	26	4	-	37	-	7	30
innerorts	16	15	1	-	22	-	3	19
außerorts ohne Autobahn	14	11	3	-	15	-	4	11
auf Autobahnen	-	-	-	-	-	-	-	-

<sup>1)</sup> Schwerwiegender Unfall mit Sachschaden (im engeren Sinne).

Noch: 3. Straßenverkehrsunfälle und Verunglückte in Bayern im Juni 2016 nach Kreisen

Gebiet Ortslage	Straßenverkehrsunfälle				Verunglückte			
	insgesamt	mit Personen- schaden	mit schwer- wiegendem Sachschaden <sup>1)</sup>	sonstige Unfälle unter dem Einfluss berau- schender Mittel	insgesamt	Getötete	Schwer- verletzte	Leicht- verletzte
Pfaffenhofen a.d.Ilm .....	59	51	8	-	64	-	9	55
innerorts .....	32	28	4	-	31	-	4	27
außerorts ohne Autobahn .....	17	14	3	-	17	-	5	12
auf Autobahnen .....	10	9	1	-	16	-	-	16
Rosenheim .....	125	111	12	2	131	3	25	103
innerorts .....	61	57	3	1	62	1	11	50
außerorts ohne Autobahn .....	50	45	4	1	57	2	13	42
auf Autobahnen .....	14	9	5	-	12	-	1	11
Sarnberg .....	59	48	11	-	59	-	14	45
innerorts .....	32	29	3	-	33	-	7	26
außerorts ohne Autobahn .....	18	15	3	-	21	-	6	15
auf Autobahnen .....	9	4	5	-	5	-	1	4
Traunstein .....	95	81	13	1	108	-	19	89
innerorts .....	41	36	4	1	43	-	5	38
außerorts ohne Autobahn .....	47	41	6	-	57	-	14	43
auf Autobahnen .....	7	4	3	-	8	-	-	8
Weilheim-Schongau .....	67	59	8	-	83	-	11	72
innerorts .....	33	28	5	-	32	-	4	28
außerorts ohne Autobahn .....	30	28	2	-	48	-	7	41
auf Autobahnen .....	4	3	1	-	3	-	-	3
<b>Reg.-Bez. Oberbayern .....</b>	<b>2 161</b>	<b>1 846</b>	<b>285</b>	<b>30</b>	<b>2 338</b>	<b>15</b>	<b>341</b>	<b>1 982</b>
<b>innerorts .....</b>	<b>1 497</b>	<b>1 321</b>	<b>153</b>	<b>23</b>	<b>1 543</b>	<b>7</b>	<b>180</b>	<b>1 356</b>
<b>außerorts ohne Autobahn .....</b>	<b>474</b>	<b>404</b>	<b>65</b>	<b>5</b>	<b>606</b>	<b>7</b>	<b>146</b>	<b>453</b>
<b>auf Autobahnen .....</b>	<b>190</b>	<b>121</b>	<b>67</b>	<b>2</b>	<b>189</b>	<b>1</b>	<b>15</b>	<b>173</b>
Landshut, Stadt .....	45	37	6	2	41	-	3	38
innerorts .....	39	34	3	2	38	-	2	36
außerorts ohne Autobahn .....	3	1	2	-	1	-	-	1
auf Autobahnen .....	3	2	1	-	2	-	1	1
Passau, Stadt .....	28	26	2	-	31	-	2	29
innerorts .....	24	22	2	-	27	-	2	25
außerorts ohne Autobahn .....	4	4	-	-	4	-	-	4
auf Autobahnen .....	-	-	-	-	-	-	-	-
Straubing, Stadt .....	26	20	5	1	29	-	4	25
innerorts .....	21	18	2	1	26	-	3	23
außerorts ohne Autobahn .....	5	2	3	-	3	-	1	2
auf Autobahnen .....	-	-	-	-	-	-	-	-
Deggendorf .....	57	49	7	1	65	-	6	59
innerorts .....	35	31	3	1	38	-	2	36
außerorts ohne Autobahn .....	20	17	3	-	26	-	4	22
auf Autobahnen .....	2	1	1	-	1	-	-	1
Freyung-Grafenau .....	27	25	2	-	40	2	8	30
innerorts .....	11	10	1	-	15	-	3	12
außerorts ohne Autobahn .....	16	15	1	-	25	2	5	18
auf Autobahnen .....	-	-	-	-	-	-	-	-
Kelheim .....	69	59	10	-	72	-	14	58
innerorts .....	32	29	3	-	36	-	8	28
außerorts ohne Autobahn .....	32	26	6	-	32	-	6	26
auf Autobahnen .....	5	4	1	-	4	-	-	4
Landshut .....	52	45	6	1	67	-	12	55
innerorts .....	24	21	2	1	27	-	3	24
außerorts ohne Autobahn .....	24	21	3	-	33	-	8	25
auf Autobahnen .....	4	3	1	-	7	-	1	6
Passau .....	76	68	8	-	86	-	16	70
innerorts .....	39	37	2	-	42	-	7	35
außerorts ohne Autobahn .....	35	30	5	-	43	-	8	35
auf Autobahnen .....	2	1	1	-	1	-	1	-
Regen .....	24	19	4	1	24	-	7	17
innerorts .....	9	7	2	-	7	-	3	4
außerorts ohne Autobahn .....	15	12	2	1	17	-	4	13
auf Autobahnen .....	-	-	-	-	-	-	-	-
Rottal-Inn .....	47	40	6	1	53	-	4	49
innerorts .....	15	13	2	-	14	-	3	11
außerorts ohne Autobahn .....	32	27	4	1	39	-	1	38
auf Autobahnen .....	-	-	-	-	-	-	-	-
Straubing-Bogen .....	37	32	4	1	41	-	7	34
innerorts .....	12	10	1	1	16	-	1	15
außerorts ohne Autobahn .....	21	20	1	-	23	-	6	17
auf Autobahnen .....	4	2	2	-	2	-	-	2
Dingolfing-Landau .....	30	25	4	1	28	1	9	18
innerorts .....	11	9	1	1	10	-	2	8
außerorts ohne Autobahn .....	15	12	3	-	13	1	5	7
auf Autobahnen .....	4	4	-	-	5	-	2	3

<sup>1)</sup> Schwerwiegender Unfall mit Sachschaden (im engeren Sinne).

Noch: 3. Straßenverkehrsunfälle und Verunglückte in Bayern im Juni 2016 nach Kreisen

Gebiet Ortslage	Straßenverkehrsunfälle				Verunglückte			
	insgesamt	mit Personen- schaden	mit schwer- wiegendem Sachschaden <sup>1)</sup>	sonstige Unfälle unter dem Einfluss berau- schender Mittel	insgesamt	Getötete	Schwer- verletzte	Leicht- verletzte
<b>Reg.-Bez. Niederbayern</b> .....	<b>518</b>	<b>445</b>	<b>64</b>	<b>9</b>	<b>577</b>	<b>3</b>	<b>92</b>	<b>482</b>
<b>innerorts</b> .....	<b>272</b>	<b>241</b>	<b>24</b>	<b>7</b>	<b>296</b>	-	<b>39</b>	<b>257</b>
<b>außerorts ohne Autobahn</b> .....	<b>222</b>	<b>187</b>	<b>33</b>	<b>2</b>	<b>259</b>	<b>3</b>	<b>48</b>	<b>208</b>
<b>auf Autobahnen</b> .....	<b>24</b>	<b>17</b>	<b>7</b>	-	<b>22</b>	-	<b>5</b>	<b>17</b>
Amberg, Stadt .....	27	23	3	1	24	-	2	22
innerorts .....	26	22	3	1	23	-	2	21
außerorts ohne Autobahn .....	1	1	-	-	1	-	-	1
auf Autobahnen .....	-	-	-	-	-	-	-	-
Regensburg, Stadt .....	72	70	2	-	85	-	10	75
innerorts .....	65	63	2	-	75	-	7	68
außerorts ohne Autobahn .....	-	-	-	-	-	-	-	-
auf Autobahnen .....	7	7	-	-	10	-	3	7
Weiden i.d.Opf., Stadt .....	29	24	4	1	31	-	1	30
innerorts .....	21	17	3	1	21	-	1	20
außerorts ohne Autobahn .....	6	5	1	-	7	-	-	7
auf Autobahnen .....	2	2	-	-	3	-	-	3
Amberg-Sulzbach .....	45	37	8	-	47	-	7	40
innerorts .....	19	17	2	-	21	-	1	20
außerorts ohne Autobahn .....	19	16	3	-	20	-	6	14
auf Autobahnen .....	7	4	3	-	6	-	-	6
Cham .....	60	56	2	2	90	1	25	64
innerorts .....	18	15	1	2	20	-	1	19
außerorts ohne Autobahn .....	42	41	1	-	70	1	24	45
auf Autobahnen .....	-	-	-	-	-	-	-	-
Neumarkt i.d.Opf. ....	59	46	13	-	57	-	16	41
innerorts .....	26	23	3	-	27	-	6	21
außerorts ohne Autobahn .....	25	20	5	-	27	-	10	17
auf Autobahnen .....	8	3	5	-	3	-	-	3
Neustadt a.d.Waldnaab .....	45	41	4	-	60	-	14	46
innerorts .....	16	13	3	-	15	-	4	11
außerorts ohne Autobahn .....	23	23	-	-	36	-	7	29
auf Autobahnen .....	6	5	1	-	9	-	3	6
Regensburg .....	54	46	8	-	56	-	5	51
innerorts .....	23	21	2	-	22	-	2	20
außerorts ohne Autobahn .....	22	18	4	-	26	-	3	23
auf Autobahnen .....	9	7	2	-	8	-	-	8
Schwandorf .....	52	36	15	1	42	-	6	36
innerorts .....	24	19	4	1	23	-	-	23
außerorts ohne Autobahn .....	20	14	6	-	16	-	4	12
auf Autobahnen .....	8	3	5	-	3	-	2	1
Tirschenreuth .....	22	20	2	-	27	-	3	24
innerorts .....	7	6	1	-	10	-	1	9
außerorts ohne Autobahn .....	15	14	1	-	17	-	2	15
auf Autobahnen .....	-	-	-	-	-	-	-	-
<b>Reg.-Bez. Oberpfalz</b> .....	<b>465</b>	<b>399</b>	<b>61</b>	<b>5</b>	<b>519</b>	<b>1</b>	<b>89</b>	<b>429</b>
<b>innerorts</b> .....	<b>245</b>	<b>216</b>	<b>24</b>	<b>5</b>	<b>257</b>	-	<b>25</b>	<b>232</b>
<b>außerorts ohne Autobahn</b> .....	<b>173</b>	<b>152</b>	<b>21</b>	-	<b>220</b>	<b>1</b>	<b>56</b>	<b>163</b>
<b>auf Autobahnen</b> .....	<b>47</b>	<b>31</b>	<b>16</b>	-	<b>42</b>	-	<b>8</b>	<b>34</b>
Bamberg, Stadt .....	41	38	3	-	50	-	3	47
innerorts .....	39	37	2	-	49	-	2	47
außerorts ohne Autobahn .....	1	1	-	-	1	-	1	-
auf Autobahnen .....	1	-	1	-	-	-	-	-
Bayreuth, Stadt .....	51	46	3	2	59	-	12	47
innerorts .....	48	44	2	2	57	-	12	45
außerorts ohne Autobahn .....	1	1	-	-	1	-	-	1
auf Autobahnen .....	2	1	1	-	1	-	-	1
Coburg, Stadt .....	22	20	2	-	24	-	7	17
innerorts .....	17	16	1	-	16	-	7	9
außerorts ohne Autobahn .....	5	4	1	-	8	-	-	8
auf Autobahnen .....	-	-	-	-	-	-	-	-
Hof, Stadt .....	22	18	3	1	24	-	3	21
innerorts .....	20	17	2	1	23	-	2	21
außerorts ohne Autobahn .....	2	1	1	-	1	-	1	-
auf Autobahnen .....	-	-	-	-	-	-	-	-
Bamberg .....	56	38	15	3	63	-	15	48
innerorts .....	27	18	6	3	31	-	7	24
außerorts ohne Autobahn .....	13	13	-	-	20	-	7	13
auf Autobahnen .....	16	7	9	-	12	-	1	11
Bayreuth .....	53	39	13	1	57	1	12	44
innerorts .....	18	17	1	-	21	-	3	18
außerorts ohne Autobahn .....	16	13	2	1	17	1	8	8
auf Autobahnen .....	19	9	10	-	19	-	1	18

<sup>1)</sup> Schwerwiegender Unfall mit Sachschaden (im engeren Sinne).

Noch: 3. Straßenverkehrsunfälle und Verunglückte in Bayern im Juni 2016 nach Kreisen

Gebiet Ortslage	Straßenverkehrsunfälle				Verunglückte			
	insgesamt	mit Personen- schaden	mit schwer- wiegendem Sachschaden <sup>1)</sup>	sonstige Unfälle unter dem Einfluss berau- schender Mittel	insgesamt	Getötete	Schwer- verletzte	Leicht- verletzte
Coburg .....	39	32	7	-	43	-	9	34
innerorts .....	12	12	-	-	14	-	4	10
außerorts ohne Autobahn .....	18	17	1	-	25	-	4	21
auf Autobahnen .....	9	3	6	-	4	-	1	3
Forchheim .....	50	44	5	1	54	1	12	41
innerorts .....	27	26	1	-	29	-	6	23
außerorts ohne Autobahn .....	20	17	2	1	24	1	6	17
auf Autobahnen .....	3	1	2	-	1	-	-	1
Hof .....	42	26	15	1	39	1	9	29
innerorts .....	13	10	3	-	13	-	1	12
außerorts ohne Autobahn .....	19	12	6	1	21	-	5	16
auf Autobahnen .....	10	4	6	-	5	1	3	1
Kronach .....	21	18	2	1	25	1	2	22
innerorts .....	13	12	-	1	17	1	2	14
außerorts ohne Autobahn .....	8	6	2	-	8	-	-	8
auf Autobahnen .....	-	-	-	-	-	-	-	-
Kulmbach .....	50	36	13	1	50	1	9	40
innerorts .....	16	15	1	-	18	-	-	18
außerorts ohne Autobahn .....	23	16	6	1	26	1	6	19
auf Autobahnen .....	11	5	6	-	6	-	3	3
Lichtenfels .....	22	20	2	-	23	1	6	16
innerorts .....	13	12	1	-	13	-	3	10
außerorts ohne Autobahn .....	7	6	1	-	6	1	1	4
auf Autobahnen .....	2	2	-	-	4	-	2	2
Wunsiedel i. Fichtelgebirge .....	27	24	2	1	31	-	7	24
innerorts .....	21	19	1	1	26	-	5	21
außerorts ohne Autobahn .....	5	5	-	-	5	-	2	3
auf Autobahnen .....	1	-	1	-	-	-	-	-
<b>Reg.-Bez. Oberfranken .....</b>	<b>496</b>	<b>399</b>	<b>85</b>	<b>12</b>	<b>542</b>	<b>6</b>	<b>106</b>	<b>430</b>
<b>innerorts .....</b>	<b>284</b>	<b>255</b>	<b>21</b>	<b>8</b>	<b>327</b>	<b>1</b>	<b>54</b>	<b>272</b>
<b>außerorts ohne Autobahn .....</b>	<b>138</b>	<b>112</b>	<b>22</b>	<b>4</b>	<b>163</b>	<b>4</b>	<b>41</b>	<b>118</b>
<b>auf Autobahnen .....</b>	<b>74</b>	<b>32</b>	<b>42</b>	<b>-</b>	<b>52</b>	<b>1</b>	<b>11</b>	<b>40</b>
Ansbach, Stadt .....	26	22	4	-	27	-	4	23
innerorts .....	19	17	2	-	20	-	3	17
außerorts ohne Autobahn .....	5	4	1	-	5	-	1	4
auf Autobahnen .....	2	1	1	-	2	-	-	2
Erlangen, Stadt .....	59	49	10	-	57	-	10	47
innerorts .....	46	41	5	-	48	-	6	42
außerorts ohne Autobahn .....	7	6	1	-	6	-	3	3
auf Autobahnen .....	6	2	4	-	3	-	1	2
Fürth, Stadt .....	43	40	2	1	50	-	8	42
innerorts .....	42	39	2	1	49	-	8	41
außerorts ohne Autobahn .....	1	1	-	-	1	-	-	1
auf Autobahnen .....	-	-	-	-	-	-	-	-
Nürnberg, Stadt .....	214	199	14	1	229	2	16	211
innerorts .....	203	191	11	1	219	2	16	201
außerorts ohne Autobahn .....	4	3	1	-	4	-	-	4
auf Autobahnen .....	7	5	2	-	6	-	-	6
Schwabach, Stadt .....	24	19	5	-	22	-	2	20
innerorts .....	18	15	3	-	18	-	2	16
außerorts ohne Autobahn .....	2	2	-	-	2	-	-	2
auf Autobahnen .....	4	2	2	-	2	-	-	2
Ansbach .....	63	54	9	-	73	3	17	53
innerorts .....	22	20	2	-	24	-	5	19
außerorts ohne Autobahn .....	30	28	2	-	42	3	10	29
auf Autobahnen .....	11	6	5	-	7	-	2	5
Erlangen-Höchststadt .....	60	51	8	1	68	3	14	51
innerorts .....	28	23	4	1	25	-	7	18
außerorts ohne Autobahn .....	20	18	2	-	29	2	5	22
auf Autobahnen .....	12	10	2	-	14	1	2	11
Fürth .....	36	33	3	-	54	-	8	46
innerorts .....	22	22	-	-	32	-	5	27
außerorts ohne Autobahn .....	14	11	3	-	22	-	3	19
auf Autobahnen .....	-	-	-	-	-	-	-	-
Nürnberger Land .....	70	64	5	1	82	1	19	62
innerorts .....	32	30	1	1	36	-	9	27
außerorts ohne Autobahn .....	21	20	1	-	24	-	7	17
auf Autobahnen .....	17	14	3	-	22	1	3	18
Neustadt a.d.A.-Bad Windsheim .....	26	22	4	-	31	-	8	23
innerorts .....	14	10	4	-	12	-	3	9
außerorts ohne Autobahn .....	12	12	-	-	19	-	5	14
auf Autobahnen .....	-	-	-	-	-	-	-	-

<sup>1)</sup> Schwerwiegender Unfall mit Sachschaden (im engeren Sinne).

Noch: 3. Straßenverkehrsunfälle und Verunglückte in Bayern im Juni 2016 nach Kreisen

Gebiet Ortslage	Straßenverkehrsunfälle				Verunglückte			
	insgesamt	mit Personen- schaden	mit schwer- wiegendem Sachschaden <sup>1)</sup>	sonstige Unfälle unter dem Einfluss berau- schender Mittel	insgesamt	Getötete	Schwer- verletzte	Leicht- verletzte
Roth .....	53	38	13	2	61	-	11	50
innerorts .....	13	11	2	-	20	-	2	18
außerorts ohne Autobahn .....	14	10	3	1	13	-	6	7
auf Autobahnen .....	26	17	8	1	28	-	3	25
Weißenburg-Gunzenhausen .....	56	52	3	1	56	-	15	41
innerorts .....	32	30	1	1	31	-	5	26
außerorts ohne Autobahn .....	24	22	2	-	25	-	10	15
auf Autobahnen .....	-	-	-	-	-	-	-	-
<b>Reg.-Bez. Mittelfranken .....</b>	<b>730</b>	<b>643</b>	<b>80</b>	<b>7</b>	<b>810</b>	<b>9</b>	<b>132</b>	<b>669</b>
<b>innerorts .....</b>	<b>491</b>	<b>449</b>	<b>37</b>	<b>5</b>	<b>534</b>	<b>2</b>	<b>71</b>	<b>461</b>
<b>außerorts ohne Autobahn .....</b>	<b>154</b>	<b>137</b>	<b>16</b>	<b>1</b>	<b>192</b>	<b>5</b>	<b>50</b>	<b>137</b>
<b>auf Autobahnen .....</b>	<b>85</b>	<b>57</b>	<b>27</b>	<b>1</b>	<b>84</b>	<b>2</b>	<b>11</b>	<b>71</b>
Aschaffenburg, Stadt .....	42	32	6	4	40	-	3	37
innerorts .....	34	27	3	4	35	-	2	33
außerorts ohne Autobahn .....	7	5	2	-	5	-	1	4
auf Autobahnen .....	1	-	1	-	-	-	-	-
Schweinfurt, Stadt .....	29	21	7	1	21	-	5	16
innerorts .....	23	18	4	1	18	-	4	14
außerorts ohne Autobahn .....	-	-	-	-	-	-	-	-
auf Autobahnen .....	6	3	3	-	3	-	1	2
Würzburg, Stadt .....	62	55	7	-	71	1	10	60
innerorts .....	57	52	5	-	66	1	10	55
außerorts ohne Autobahn .....	4	3	1	-	5	-	-	5
auf Autobahnen .....	1	-	1	-	-	-	-	-
Aschaffenburg .....	52	35	17	-	48	-	9	39
innerorts .....	20	16	4	-	22	-	4	22
außerorts ohne Autobahn .....	18	13	5	-	15	-	3	12
auf Autobahnen .....	14	6	8	-	11	-	6	5
Bad Kissingen .....	63	45	18	-	54	-	16	38
innerorts .....	27	24	3	-	25	-	7	18
außerorts ohne Autobahn .....	19	16	3	-	23	-	7	16
auf Autobahnen .....	17	5	12	-	6	-	2	4
Rhön-Grabfeld .....	37	28	6	3	35	-	9	26
innerorts .....	23	20	1	2	24	-	6	18
außerorts ohne Autobahn .....	12	7	4	1	10	-	3	7
auf Autobahnen .....	2	1	1	-	1	-	-	1
Haßberge .....	37	29	6	2	34	-	15	19
innerorts .....	17	14	2	1	14	-	8	6
außerorts ohne Autobahn .....	17	15	1	1	20	-	7	13
auf Autobahnen .....	3	-	3	-	-	-	-	-
Kitzingen .....	50	40	10	-	48	2	6	40
innerorts .....	20	16	4	-	17	-	-	17
außerorts ohne Autobahn .....	20	15	5	-	18	2	4	12
auf Autobahnen .....	10	9	1	-	13	-	2	11
Miltenberg .....	43	36	5	2	51	-	13	38
innerorts .....	23	18	3	2	24	-	3	21
außerorts ohne Autobahn .....	20	18	2	-	27	-	10	17
auf Autobahnen .....	-	-	-	-	-	-	-	-
Main-Spessart .....	52	35	15	2	45	-	13	32
innerorts .....	25	16	8	1	18	-	4	14
außerorts ohne Autobahn .....	24	18	6	-	25	-	8	17
auf Autobahnen .....	3	1	1	1	2	-	1	1
Schweinfurt .....	41	29	11	1	36	-	6	30
innerorts .....	17	14	2	1	17	-	2	15
außerorts ohne Autobahn .....	10	9	1	-	12	-	2	10
auf Autobahnen .....	14	6	8	-	7	-	2	5
Würzburg .....	28	26	2	-	28	-	5	23
innerorts .....	11	11	-	-	11	-	1	10
außerorts ohne Autobahn .....	10	9	1	-	11	-	1	10
auf Autobahnen .....	7	6	1	-	6	-	3	3
<b>Reg.-Bez. Unterfranken .....</b>	<b>536</b>	<b>411</b>	<b>110</b>	<b>15</b>	<b>511</b>	<b>3</b>	<b>110</b>	<b>398</b>
<b>innerorts .....</b>	<b>297</b>	<b>246</b>	<b>39</b>	<b>12</b>	<b>291</b>	<b>1</b>	<b>47</b>	<b>243</b>
<b>außerorts ohne Autobahn .....</b>	<b>161</b>	<b>128</b>	<b>31</b>	<b>2</b>	<b>171</b>	<b>2</b>	<b>46</b>	<b>123</b>
<b>auf Autobahnen .....</b>	<b>78</b>	<b>37</b>	<b>40</b>	<b>1</b>	<b>49</b>	<b>-</b>	<b>17</b>	<b>32</b>
Augsburg, Stadt .....	163	147	11	5	207	-	14	193
innerorts .....	153	139	10	4	184	-	11	173
außerorts ohne Autobahn .....	7	5	1	1	9	-	2	7
auf Autobahnen .....	3	3	-	-	14	-	1	13
Kaufbeuren, Stadt .....	20	15	3	2	15	-	3	12
innerorts .....	19	15	3	1	15	-	3	12
außerorts ohne Autobahn .....	1	-	-	1	-	-	-	-
auf Autobahnen .....	-	-	-	-	-	-	-	-

<sup>1)</sup> Schwerwiegender Unfall mit Sachschaden (im engeren Sinne).

Noch: 3. Straßenverkehrsunfälle und Verunglückte in Bayern im Juni 2016 nach Kreisen

Gebiet Ortslage	Straßenverkehrsunfälle				Verunglückte			
	insgesamt	mit Personen- schaden	mit schwer- wiegendem Sachschaden <sup>1)</sup>	sonstige Unfälle unter dem Einfluss berau- schender Mittel	insgesamt	Getötete	Schwer- verletzte	Leicht- verletzte
Kempten (Allgäu), Stadt .....	33	27	5	1	32	-	1	31
innerorts .....	27	22	4	1	24	-	1	23
außerorts ohne Autobahn .....	4	4	-	-	7	-	-	7
auf Autobahnen .....	2	1	1	-	1	-	-	1
Memmingen, Stadt .....	23	20	2	1	23	-	6	17
innerorts .....	15	15	-	-	17	-	4	13
außerorts ohne Autobahn .....	3	1	1	1	1	-	-	1
auf Autobahnen .....	5	4	1	-	5	-	2	3
Aichach-Friedberg .....	39	32	6	1	42	-	4	38
innerorts .....	16	14	2	-	15	-	2	13
außerorts ohne Autobahn .....	9	8	1	-	11	-	-	11
auf Autobahnen .....	14	10	3	1	16	-	2	14
Augsburg .....	117	94	15	8	133	2	23	108
innerorts .....	63	49	8	6	57	-	10	47
außerorts ohne Autobahn .....	36	32	2	2	51	2	10	39
auf Autobahnen .....	18	13	5	-	25	-	3	22
Dillingen a.d.Donau .....	51	47	4	-	60	-	8	52
innerorts .....	40	37	3	-	46	-	3	43
außerorts ohne Autobahn .....	11	10	1	-	14	-	5	9
auf Autobahnen .....	-	-	-	-	-	-	-	-
Günzburg .....	52	46	6	-	57	-	17	40
innerorts .....	28	25	3	-	27	-	7	20
außerorts ohne Autobahn .....	16	16	-	-	24	-	9	15
auf Autobahnen .....	8	5	3	-	6	-	1	5
Neu-Ulm .....	89	73	14	2	88	-	10	78
innerorts .....	55	49	4	2	54	-	8	46
außerorts ohne Autobahn .....	19	18	1	-	23	-	1	22
auf Autobahnen .....	15	6	9	-	11	-	1	10
Lindau (Bodensee) .....	29	24	5	-	30	-	5	25
innerorts .....	22	19	3	-	23	-	4	19
außerorts ohne Autobahn .....	7	5	2	-	7	-	1	6
auf Autobahnen .....	-	-	-	-	-	-	-	-
Ostallgäu .....	64	60	4	-	80	2	18	60
innerorts .....	37	36	1	-	42	-	7	35
außerorts ohne Autobahn .....	23	21	2	-	34	2	11	21
auf Autobahnen .....	4	3	1	-	4	-	-	4
Unterallgäu .....	54	46	8	-	58	-	10	48
innerorts .....	24	22	2	-	25	-	5	20
außerorts ohne Autobahn .....	22	20	2	-	28	-	4	24
auf Autobahnen .....	8	4	4	-	5	-	1	4
Donau-Ries .....	56	49	6	1	69	-	21	48
innerorts .....	30	24	5	1	28	-	4	24
außerorts ohne Autobahn .....	26	25	1	-	41	-	17	24
auf Autobahnen .....	-	-	-	-	-	-	-	-
Oberallgäu .....	61	53	7	1	72	-	22	50
innerorts .....	31	27	3	1	33	-	9	24
außerorts ohne Autobahn .....	28	25	3	-	35	-	10	25
auf Autobahnen .....	2	1	1	-	4	-	3	1
<b>Reg.-Bez. Schwaben .....</b>	<b>851</b>	<b>733</b>	<b>96</b>	<b>22</b>	<b>966</b>	<b>4</b>	<b>162</b>	<b>800</b>
<b>innerorts .....</b>	<b>560</b>	<b>493</b>	<b>51</b>	<b>16</b>	<b>590</b>	<b>-</b>	<b>78</b>	<b>512</b>
<b>außerorts ohne Autobahn .....</b>	<b>212</b>	<b>190</b>	<b>17</b>	<b>5</b>	<b>285</b>	<b>4</b>	<b>70</b>	<b>211</b>
<b>auf Autobahnen .....</b>	<b>79</b>	<b>50</b>	<b>28</b>	<b>1</b>	<b>91</b>	<b>-</b>	<b>14</b>	<b>77</b>
<b>Bayern .....</b>	<b>5 757</b>	<b>4 876</b>	<b>781</b>	<b>100</b>	<b>6 263</b>	<b>41</b>	<b>1 032</b>	<b>5 190</b>
<b>innerorts .....</b>	<b>3 646</b>	<b>3 221</b>	<b>349</b>	<b>76</b>	<b>3 838</b>	<b>11</b>	<b>494</b>	<b>3 333</b>
<b>außerorts ohne Autobahn .....</b>	<b>1 534</b>	<b>1 310</b>	<b>205</b>	<b>19</b>	<b>1 896</b>	<b>26</b>	<b>457</b>	<b>1 413</b>
<b>auf Autobahnen .....</b>	<b>577</b>	<b>345</b>	<b>227</b>	<b>5</b>	<b>529</b>	<b>4</b>	<b>81</b>	<b>444</b>
<b>Kreisfreie Städte .....</b>	<b>1 881</b>	<b>1 658</b>	<b>187</b>	<b>36</b>	<b>2 004</b>	<b>6</b>	<b>197</b>	<b>1 801</b>
<b>Landkreise .....</b>	<b>3 876</b>	<b>3 218</b>	<b>594</b>	<b>64</b>	<b>4 259</b>	<b>35</b>	<b>835</b>	<b>3 389</b>

<sup>1)</sup> Schwerwiegender Unfall mit Sachschaden (im engeren Sinne).

#### 4. Straßenverkehrsunfälle und Verunglückte in Bayern nach Straßenarten

Straßenart — Ortslage	2016				2015				Zu- bzw. Abnahme (-)			
	Unfälle mit Personen- schaden	Verunglückte			Unfälle mit Personen- schaden	Verunglückte			Unfälle mit Personen- schaden	Getötete	Schwer- verletzte	Leicht- verletzte
		Getötete	Schwer- verletzte	Leicht- verletzte		Getötete	Schwer- verletzte	Leicht- verletzte				
	Anzahl								%			
<b>Juni</b>												
Autobahnen .....	345	4	81	444	323	5	67	448	6,8	X	20,9	-0,9
Bundesstraßen .....	722	11	167	833	818	17	217	915	-11,7	-35,3	-23,0	-9,0
innerorts .....	337	3	42	378	379	2	59	409	-11,1	X	-28,8	-7,6
außerorts .....	385	8	125	455	439	15	158	506	-12,3	X	-20,9	-10,1
Landesstraßen .....	900	7	215	1 000	965	8	288	1 047	-6,7	X	-25,3	-4,5
innerorts .....	447	-	61	489	429	-	97	442	4,2	-	-37,1	10,6
außerorts .....	453	7	154	511	536	8	191	605	-15,5	X	-19,4	-15,5
Kreisstraßen .....	517	7	157	539	619	8	161	642	-16,5	X	-2,5	-16,0
innerorts .....	216	-	44	228	264	1	50	269	-18,2	X	-12,0	-15,2
außerorts .....	301	7	113	311	355	7	111	373	-15,2	-	1,8	-16,6
Andere Straßen .....	2 392	12	412	2 374	2 588	13	495	2 572	-7,6	-7,7	-16,8	-7,7
innerorts .....	2 221	8	347	2 238	2 345	9	391	2 375	-5,3	X	-11,3	-5,8
außerorts .....	171	4	65	136	243	4	104	197	-29,6	-	-37,5	-31,0
<b>Insgesamt .....</b>	<b>4 876</b>	<b>41</b>	<b>1 032</b>	<b>5 190</b>	<b>5 313</b>	<b>51</b>	<b>1 228</b>	<b>5 624</b>	<b>-8,2</b>	<b>-19,6</b>	<b>-16,0</b>	<b>-7,7</b>
<b>innerorts .....</b>	<b>3 221</b>	<b>11</b>	<b>494</b>	<b>3 333</b>	<b>3 417</b>	<b>12</b>	<b>597</b>	<b>3 495</b>	<b>-5,7</b>	<b>-8,3</b>	<b>-17,3</b>	<b>-4,6</b>
<b>außerorts .....</b>	<b>1 655</b>	<b>30</b>	<b>538</b>	<b>1 857</b>	<b>1 896</b>	<b>39</b>	<b>631</b>	<b>2 129</b>	<b>-12,7</b>	<b>-23,1</b>	<b>-14,7</b>	<b>-12,8</b>
<b>Januar - Juni</b>												
Autobahnen .....	1 868	39	415	2 579	1 816	40	397	2 612	2,9	-2,5	4,5	-1,3
Bundesstraßen .....	3 941	71	884	4 948	4 142	76	996	5 049	-4,9	-6,6	-11,2	-2,0
innerorts .....	1 777	11	237	2 162	1 952	8	264	2 310	-9,0	X	-10,2	-6,4
außerorts .....	2 164	60	647	2 786	2 190	68	732	2 739	-1,2	-11,8	-11,6	1,7
Landesstraßen .....	4 917	69	1 135	5 642	4 676	64	1 242	5 336	5,2	7,8	-8,6	5,7
innerorts .....	2 231	9	356	2 478	2 065	13	373	2 326	8,0	X	-4,6	6,5
außerorts .....	2 686	60	779	3 164	2 611	51	869	3 010	2,9	17,6	-10,4	5,1
Kreisstraßen .....	2 790	44	753	2 968	2 804	36	740	2 992	-0,5	22,2	1,8	-0,8
innerorts .....	1 158	8	226	1 232	1 096	8	190	1 186	5,7	-	18,9	3,9
außerorts .....	1 632	36	527	1 736	1 708	28	550	1 806	-4,4	28,6	-4,2	-3,9
Andere Straßen .....	10 576	44	1 767	10 822	10 538	55	1 889	10 694	0,4	-20,0	-6,5	1,2
innerorts .....	9 746	33	1 512	10 032	9 700	41	1 576	9 932	0,5	-19,5	-4,1	1,0
außerorts .....	830	11	255	790	838	14	313	762	-1,0	-21,4	-18,5	3,7
<b>Insgesamt .....</b>	<b>24 092</b>	<b>267</b>	<b>4 954</b>	<b>26 959</b>	<b>23 976</b>	<b>271</b>	<b>5 264</b>	<b>26 683</b>	<b>0,5</b>	<b>-1,5</b>	<b>-5,9</b>	<b>1,0</b>
<b>innerorts .....</b>	<b>14 912</b>	<b>61</b>	<b>2 331</b>	<b>15 904</b>	<b>14 813</b>	<b>70</b>	<b>2 403</b>	<b>15 754</b>	<b>0,7</b>	<b>-12,9</b>	<b>-3,0</b>	<b>1,0</b>
<b>außerorts .....</b>	<b>9 180</b>	<b>206</b>	<b>2 623</b>	<b>11 055</b>	<b>9 163</b>	<b>201</b>	<b>2 861</b>	<b>10 929</b>	<b>0,2</b>	<b>2,5</b>	<b>-8,3</b>	<b>1,2</b>

## 5. Verunglückte im Straßenverkehr in Bayern nach

Art der Verkehrsbeteiligung Ortslage	Getötete						Schwerverletzte					
	Juni		Zu- bzw. Abnah- me (-)	Januar - Juni		Zu- bzw. Abnah- me (-)	Juni		Zu- bzw. Abnah- me (-)	Januar - Juni		Zu- bzw. Abnah- me (-)
	2016	2015		2016	2015		2016	2015		2016	2015	
			%	Anzahl		%	Anzahl		%	Anzahl		%
<b>Fahrer und Mitfahrer von</b>												
<b>Krafträdern mit Versicherungs-</b>												
<b>kennzeichen .....</b>	1	-	X	7	2	X	57	61	-6,6	200	190	5,3
<b>innerorts .....</b>	-	-	-	2	-	X	45	47	-4,3	145	136	6,6
<b>außerorts .....</b>	1	-	X	5	2	X	12	14	-14,3	55	54	1,9
davon												
Mofas, Kleinkrafträdern .....	1	-	X	6	2	X	54	61	-11,5	191	187	2,1
innerorts .....	-	-	-	2	-	X	44	47	-6,4	140	135	3,7
außerorts .....	1	-	X	4	2	X	10	14	-28,6	51	52	-1,9
E-Bikes .....	-	-	-	-	-	-	1	-	X	3	2	X
innerorts .....	-	-	-	-	-	-	-	-	-	2	1	X
außerorts .....	-	-	-	-	-	-	1	-	X	1	1	-
drei- und leichten												
vierradrigen Kfz .....	-	-	-	1	-	X	2	-	X	6	1	X
innerorts .....	-	-	-	-	-	-	1	-	X	3	-	X
außerorts .....	-	-	-	1	-	X	1	-	X	3	1	X
<b>Krafträdern mit amtlichem</b>												
<b>Kennzeichen .....</b>	18	19	-5,3	43	60	-28,3	212	276	-23,2	762	811	-6,0
<b>innerorts .....</b>	3	2	X	8	9	X	83	96	-13,5	300	297	1,0
<b>außerorts .....</b>	15	17	-11,8	35	51	-31,4	129	180	-28,3	462	514	-10,1
davon												
zweiradrigen Kraft-												
fahrzeugen .....	17	19	-10,5	42	60	-30,0	211	268	-21,3	754	795	-5,2
innerorts .....	3	2	X	8	9	X	83	95	-12,6	298	296	0,7
außerorts .....	14	17	-17,6	34	51	-33,3	128	173	-26,0	456	499	-8,6
drei- und leichten												
vierradrigen Kfz .....	1	-	X	1	-	X	1	8	X	8	16	X
innerorts .....	-	-	-	-	-	-	-	1	X	2	1	X
außerorts .....	1	-	X	1	-	X	1	7	X	6	15	X
<b>Personenkraftwagen .....</b>	13	15	-13,3	150	108	38,9	370	411	-10,0	2 218	2 335	-5,0
<b>innerorts .....</b>	2	-	X	11	9	X	65	105	-38,1	507	481	5,4
<b>außerorts .....</b>	11	15	-26,7	139	99	40,4	305	306	-0,3	1 711	1 854	-7,7
darunter												
im Alter von 18 bis unter												
25 Jahren .....	1	3	X	29	21	38,1	98	113	-13,3	573	586	-2,2
innerorts .....	-	-	-	5	1	X	12	25	-52,0	105	94	11,7
außerorts .....	-	-	-	21	14	50,0	78	73	6,8	432	440	-1,8
<b>Wohnmobilen .....</b>	-	-	-	-	-	-	1	-	X	4	1	X
<b>innerorts .....</b>	-	-	-	-	-	-	-	-	-	-	1	X
<b>außerorts .....</b>	-	-	-	-	-	-	1	-	X	4	-	X
<b>Bussen .....</b>	-	-	-	-	1	X	1	5	X	22	27	-18,5
<b>innerorts .....</b>	-	-	-	-	1	X	-	5	X	15	19	-21,1
<b>außerorts .....</b>	-	-	-	-	-	-	1	-	X	7	8	X
<b>Güterkraftfahrzeugen .....</b>	-	-	-	7	13	X	20	19	5,3	114	125	-8,8
<b>innerorts .....</b>	-	-	-	-	-	-	1	1	-	17	10	70,0
<b>außerorts .....</b>	-	-	-	7	13	X	19	18	5,6	97	115	-15,7
dar. Liefer- und Lastkraftwagen												
mit zul. Gesamtgewicht bis												
einschl. 3 500 kg <sup>1)</sup> .....	-	-	-	3	4	X	10	10	-	54	59	-8,5
innerorts .....	-	-	-	-	-	-	1	1	-	13	5	X
außerorts .....	-	-	-	3	4	X	9	9	-	41	54	-24,1
Liefer- und Lastkraftwagen												
mit zul. Gesamtgewicht												
über 3 500 kg <sup>1)</sup> .....	-	-	-	3	2	X	7	2	X	28	32	-12,5
innerorts .....	-	-	-	-	-	-	-	-	-	4	2	X
außerorts .....	-	-	-	3	2	X	7	2	X	24	30	-20,0
Sattelzugmaschinen .....	-	-	-	1	7	X	3	5	X	27	30	-10,0
innerorts .....	-	-	-	-	-	-	-	-	-	-	1	X
außerorts .....	-	-	-	1	7	X	3	5	X	27	29	-6,9
<b>Landwirtschaftlichen</b>												
<b>Zugmaschinen .....</b>	-	-	-	1	1	-	4	6	X	18	34	-47,1
<b>innerorts .....</b>	-	-	-	1	-	X	1	3	X	3	18	X
<b>außerorts .....</b>	-	-	-	-	1	X	3	3	-	15	16	-6,3
<b>übrigen Kraftfahrzeugen</b>												
<b>innerorts .....</b>	-	1	X	1	2	X	1	-	X	12	6	X
<b>außerorts .....</b>	-	1	X	1	1	-	-	-	-	9	6	X
<b>außerorts .....</b>	-	-	-	-	1	X	1	-	X	3	-	X
<b>Kraftfahrzeugen zusammen .....</b>	32	35	-8,6	209	187	11,8	666	778	-14,4	3 350	3 529	-5,1
<b>innerorts .....</b>	5	3	X	23	20	15,0	195	257	-24,1	996	968	2,9
<b>außerorts .....</b>	27	32	-15,6	186	167	11,4	471	521	-9,6	2 354	2 561	-8,1



## Art der Verkehrsbeteiligung und Ortslage

Leichtverletzte						Verunglückte insgesamt						Art der Verkehrsbeteiligung Ortslage
Juni		Zu- bzw. Abnahme (-)	Januar - Juni		Zu- bzw. Abnahme (-)	Juni		Zu- bzw. Abnahme (-)	Januar - Juni		Zu- bzw. Abnahme (-)	
2016	2015		2016	2015		2016	2015		2016	2015		
Anzahl	%	Anzahl	%	Anzahl	%	Anzahl	%	Anzahl	%			
<b>Fahrer und Mitfahrer von</b>												
<b>Krafträdern mit Versicherungs-</b>												
216	260	-16,9	768	828	-7,2	274	321	-14,6	975	1 020	-4,4	..... Kennzeichen
184	220	-16,4	669	710	-5,8	229	267	-14,2	816	846	-3,5	..... innerorts
32	40	-20,0	99	118	-16,1	45	54	-16,7	159	174	-8,6	..... außerorts
davon												
211	258	-18,2	748	809	-7,5	266	319	-16,6	945	998	-5,3	..... Mofas, Kleinkrafträdern
180	218	-17,4	651	695	-6,3	224	265	-15,5	793	830	-4,5	..... innerorts
31	40	-22,5	97	114	-14,9	42	54	-22,2	152	168	-9,5	..... außerorts
2	2	-	9	9	-	3	2	X	12	11	9,1	..... E-Bikes
2	2	-	9	8	X	2	2	-	11	9	X	..... innerorts
-	-	-	-	1	X	1	-	X	1	2	X	..... außerorts
drei- und leichten												
3	-	X	11	10	10,0	5	-	X	18	11	63,6	..... vierradrigen Kfz.
2	-	X	9	7	X	3	-	X	12	7	X	..... innerorts
1	-	X	2	3	X	2	-	X	6	4	X	..... außerorts
<b>Krafträdern mit amtlichem</b>												
412	521	-20,9	1 576	1 667	-5,5	642	816	-21,3	2 381	2 538	-6,2	..... Kennzeichen
272	272	-	938	983	-4,6	358	370	-3,2	1 246	1 289	-3,3	..... innerorts
140	249	-43,8	638	684	-6,7	284	446	-36,3	1 135	1 249	-9,1	..... außerorts
davon												
403	509	-20,8	1 544	1 635	-5,6	631	796	-20,7	2 340	2 490	-6,0	..... zweiradrigen Kraft-
267	265	0,8	918	963	-4,7	353	362	-2,5	1 224	1 268	-3,5	..... fahrzeugen
136	244	-44,3	626	672	-6,8	278	434	-35,9	1 116	1 222	-8,7	..... innerorts
drei- und leichten												
9	12	X	32	32	-	11	20	-45,0	41	48	-14,6	..... vierradrigen Kfz.
5	7	X	20	20	-	5	8	X	22	21	4,8	..... innerorts
4	5	X	12	12	-	6	12	X	19	27	-29,6	..... außerorts
2 749	2 936	-6,4	17 162	17 012	0,9	3 132	3 362	-6,8	19 530	19 455	0,4	..... Personenkraftwagen
1 302	1 380	-5,7	7 991	7 991	-	1 369	1 485	-7,8	8 509	8 481	0,3	..... innerorts
1 447	1 556	-7,0	9 171	9 021	1,7	1 763	1 877	-6,1	11 021	10 974	0,4	..... außerorts
darunter												
im Alter von 18 bis unter												
648	704	-8,0	4 028	4 060	-0,8	747	820	-8,9	4 630	4 667	-0,8	..... 25 Jahren
272	308	-11,7	1 661	1 704	-2,5	284	333	-14,7	1 771	1 799	-1,6	..... innerorts
334	360	-7,2	2 105	2 103	0,1	412	433	-4,8	2 558	2 557	0,0	..... außerorts
6	9	X	27	24	12,5	7	9	X	31	25	24,0	..... Wohnmobilen
1	-	X	1	1	-	1	-	X	1	2	X	..... innerorts
5	9	X	26	23	13,0	6	9	X	30	23	30,4	..... außerorts
71	83	-14,5	354	355	-0,3	72	88	-18,2	376	383	-1,8	..... Bussen
61	66	-7,6	269	267	0,7	61	71	-14,1	284	287	-1,0	..... innerorts
10	17	-41,2	85	88	-3,4	11	17	-35,3	92	96	-4,2	..... außerorts
102	96	6,3	589	592	-0,5	122	115	6,1	710	730	-2,7	..... Güterkraftfahrzeugen
27	27	-	145	157	-7,6	28	28	-	162	167	-3,0	..... innerorts
75	69	8,7	444	435	2,1	94	87	8,0	548	563	-2,7	..... außerorts
dar. Liefer- und Lastkraftwagen												
mit zul. Gesamtgewicht. bis												
62	52	19,2	337	342	-1,5	72	62	16,1	394	405	-2,7	..... einschl. 3 500 kg <sup>1)</sup>
21	19	10,5	106	120	-11,7	22	20	10,0	119	125	-4,8	..... innerorts
41	33	24,2	231	222	4,1	50	42	19,0	275	280	-1,8	..... außerorts
Liefer- und Lastkraftwagen												
mit zul. Gesamtgewicht. bis												
29	26	11,5	137	139	-1,4	36	28	28,6	168	173	-2,9	..... über 3 500 kg <sup>1)</sup>
6	6	-	31	26	19,2	6	6	-	35	28	25,0	..... innerorts
23	20	15,0	106	113	-6,2	30	22	36,4	133	145	-8,3	..... außerorts
8	14	X	92	87	5,7	11	19	-42,1	120	124	-3,2	..... Sattelzugmaschinen
-	-	-	4	9	X	-	-	-	4	10	X	..... innerorts
8	14	X	88	78	12,8	11	19	-42,1	116	114	1,8	..... außerorts
<b>Landwirtschaftlichen</b>												
13	11	18,2	46	52	-11,5	17	17	-	65	87	-25,3	..... Zugmaschinen
3	2	X	14	24	-41,7	4	5	X	18	42	-57,1	..... innerorts
10	9	X	32	28	14,3	13	12	8,3	47	45	4,4	..... außerorts
14	8	X	64	56	14,3	15	9	X	77	64	20,3	..... übrigen Kraftfahrzeugen
7	6	X	38	33	15,2	7	7	-	48	40	20,0	..... innerorts
7	2	X	26	23	13,0	8	2	X	29	24	20,8	..... außerorts
3 583	3 924	-8,7	20 586	20 586	-	4 281	4 737	-9,6	24 145	24 302	-0,6	..... Kraftfahrzeugen zusammen
1 857	1 973	-5,9	10 065	10 166	-1,0	2 057	2 233	-7,9	11 084	11 154	-0,6	..... innerorts
1 726	1 951	-11,5	10 521	10 420	1,0	2 224	2 504	-11,2	13 061	13 148	-0,7	..... außerorts

Noch: 5. Verunglückte im Straßenverkehr in Bayern nach

Art der Verkehrsbeteiligung  Ortslage	Getötete						Schwerverletzte					
	Juni		Zu- bzw. Abnah- me (-)	Januar - Juni		Zu- bzw. Abnah- me (-)	Juni		Zu- bzw. Abnah- me (-)	Januar - Juni		Zu- bzw. Abnah- me (-)
	2016	2015		2016	2015		2016	2015		2016	2015	
	Anzahl		%	Anzahl		%	Anzahl		%	Anzahl		%
<b>Fahrer und Mitfahrer von</b>												
<b>Fahrrädern .....</b>	<b>3</b>	<b>7</b>	<b>X</b>	<b>21</b>	<b>35</b>	<b>-40,0</b>	<b>305</b>	<b>380</b>	<b>-19,7</b>	<b>1 142</b>	<b>1 177</b>	<b>-3,0</b>
<b>innerorts .....</b>	<b>2</b>	<b>4</b>	<b>X</b>	<b>14</b>	<b>19</b>	<b>-26,3</b>	<b>244</b>	<b>277</b>	<b>-11,9</b>	<b>920</b>	<b>925</b>	<b>-0,5</b>
<b>außerorts .....</b>	<b>1</b>	<b>3</b>	<b>X</b>	<b>7</b>	<b>16</b>	<b>X</b>	<b>61</b>	<b>103</b>	<b>-40,8</b>	<b>222</b>	<b>252</b>	<b>-11,9</b>
und zwar												
<b>Pedelecs .....</b>	<b>1</b>	<b>1</b>	<b>-</b>	<b>5</b>	<b>4</b>	<b>X</b>	<b>22</b>	<b>18</b>	<b>22,2</b>	<b>94</b>	<b>49</b>	<b>91,8</b>
<b>innerorts .....</b>	<b>-</b>	<b>-</b>	<b>-</b>	<b>3</b>	<b>2</b>	<b>X</b>	<b>15</b>	<b>11</b>	<b>36,4</b>	<b>75</b>	<b>31</b>	<b>X</b>
<b>außerorts .....</b>	<b>1</b>	<b>1</b>	<b>-</b>	<b>2</b>	<b>2</b>	<b>-</b>	<b>7</b>	<b>7</b>	<b>-</b>	<b>19</b>	<b>18</b>	<b>5,6</b>
<b>unter 15 Jahren .....</b>	<b>-</b>	<b>-</b>	<b>-</b>	<b>-</b>	<b>3</b>	<b>X</b>	<b>20</b>	<b>25</b>	<b>-20,0</b>	<b>68</b>	<b>80</b>	<b>-15,0</b>
<b>innerorts .....</b>	<b>-</b>	<b>-</b>	<b>-</b>	<b>-</b>	<b>2</b>	<b>X</b>	<b>20</b>	<b>22</b>	<b>-9,1</b>	<b>64</b>	<b>75</b>	<b>-14,7</b>
<b>außerorts .....</b>	<b>-</b>	<b>-</b>	<b>-</b>	<b>-</b>	<b>1</b>	<b>X</b>	<b>-</b>	<b>3</b>	<b>X</b>	<b>4</b>	<b>5</b>	<b>X</b>
<b>anderen Fahrzeugen .....</b>	<b>-</b>	<b>2</b>	<b>X</b>	<b>-</b>	<b>2</b>	<b>X</b>	<b>4</b>	<b>4</b>	<b>-</b>	<b>13</b>	<b>15</b>	<b>-13,3</b>
<b>innerorts .....</b>	<b>-</b>	<b>2</b>	<b>X</b>	<b>-</b>	<b>2</b>	<b>X</b>	<b>4</b>	<b>4</b>	<b>-</b>	<b>10</b>	<b>11</b>	<b>-9,1</b>
<b>außerorts .....</b>	<b>-</b>	<b>-</b>	<b>-</b>	<b>-</b>	<b>-</b>	<b>-</b>	<b>-</b>	<b>-</b>	<b>-</b>	<b>3</b>	<b>4</b>	<b>X</b>
<b>Fußgänger .....</b>	<b>6</b>	<b>6</b>	<b>-</b>	<b>36</b>	<b>46</b>	<b>-21,7</b>	<b>56</b>	<b>64</b>	<b>-12,5</b>	<b>440</b>	<b>534</b>	<b>-17,6</b>
<b>innerorts .....</b>	<b>4</b>	<b>3</b>	<b>X</b>	<b>23</b>	<b>29</b>	<b>-20,7</b>	<b>50</b>	<b>57</b>	<b>-12,3</b>	<b>398</b>	<b>491</b>	<b>-18,9</b>
<b>außerorts .....</b>	<b>2</b>	<b>3</b>	<b>X</b>	<b>13</b>	<b>17</b>	<b>-23,5</b>	<b>6</b>	<b>7</b>	<b>X</b>	<b>42</b>	<b>43</b>	<b>-2,3</b>
und zwar												
<b>Fußgänger mit Sport-   oder Spielgeräten .....</b>	<b>1</b>	<b>-</b>	<b>X</b>	<b>1</b>	<b>-</b>	<b>X</b>	<b>3</b>	<b>1</b>	<b>X</b>	<b>11</b>	<b>16</b>	<b>-31,3</b>
<b>innerorts .....</b>	<b>1</b>	<b>-</b>	<b>X</b>	<b>1</b>	<b>-</b>	<b>X</b>	<b>2</b>	<b>1</b>	<b>X</b>	<b>9</b>	<b>13</b>	<b>X</b>
<b>außerorts .....</b>	<b>-</b>	<b>-</b>	<b>-</b>	<b>-</b>	<b>-</b>	<b>-</b>	<b>1</b>	<b>-</b>	<b>X</b>	<b>2</b>	<b>3</b>	<b>X</b>
<b>unter 15 Jahren .....</b>	<b>1</b>	<b>-</b>	<b>X</b>	<b>1</b>	<b>2</b>	<b>X</b>	<b>15</b>	<b>14</b>	<b>7,1</b>	<b>76</b>	<b>90</b>	<b>-15,6</b>
<b>innerorts .....</b>	<b>1</b>	<b>-</b>	<b>X</b>	<b>1</b>	<b>2</b>	<b>X</b>	<b>14</b>	<b>12</b>	<b>16,7</b>	<b>71</b>	<b>80</b>	<b>-11,3</b>
<b>außerorts .....</b>	<b>-</b>	<b>-</b>	<b>-</b>	<b>-</b>	<b>-</b>	<b>-</b>	<b>1</b>	<b>2</b>	<b>X</b>	<b>5</b>	<b>10</b>	<b>X</b>
<b>65 Jahre und mehr .....</b>	<b>1</b>	<b>3</b>	<b>X</b>	<b>20</b>	<b>21</b>	<b>-4,8</b>	<b>22</b>	<b>25</b>	<b>-12,0</b>	<b>172</b>	<b>209</b>	<b>-17,7</b>
<b>innerorts .....</b>	<b>1</b>	<b>3</b>	<b>X</b>	<b>17</b>	<b>20</b>	<b>-15,0</b>	<b>22</b>	<b>24</b>	<b>-8,3</b>	<b>165</b>	<b>206</b>	<b>-19,9</b>
<b>außerorts .....</b>	<b>-</b>	<b>-</b>	<b>-</b>	<b>3</b>	<b>1</b>	<b>X</b>	<b>-</b>	<b>1</b>	<b>X</b>	<b>7</b>	<b>3</b>	<b>X</b>
<b>Andere Personen .....</b>	<b>-</b>	<b>1</b>	<b>X</b>	<b>1</b>	<b>1</b>	<b>-</b>	<b>1</b>	<b>2</b>	<b>X</b>	<b>9</b>	<b>9</b>	<b>-</b>
<b>innerorts .....</b>	<b>-</b>	<b>-</b>	<b>-</b>	<b>1</b>	<b>-</b>	<b>X</b>	<b>1</b>	<b>2</b>	<b>X</b>	<b>7</b>	<b>8</b>	<b>X</b>
<b>außerorts .....</b>	<b>-</b>	<b>1</b>	<b>X</b>	<b>-</b>	<b>1</b>	<b>X</b>	<b>-</b>	<b>-</b>	<b>-</b>	<b>2</b>	<b>1</b>	<b>X</b>
<b>Insgesamt .....</b>	<b>41</b>	<b>51</b>	<b>-19,6</b>	<b>267</b>	<b>271</b>	<b>-1,5</b>	<b>1 032</b>	<b>1 228</b>	<b>-16,0</b>	<b>4 954</b>	<b>5 264</b>	<b>-5,9</b>
<b>innerorts .....</b>	<b>11</b>	<b>12</b>	<b>-8,3</b>	<b>61</b>	<b>70</b>	<b>-12,9</b>	<b>494</b>	<b>597</b>	<b>-17,3</b>	<b>2 331</b>	<b>2 403</b>	<b>-3,0</b>
<b>außerorts .....</b>	<b>30</b>	<b>39</b>	<b>-23,1</b>	<b>206</b>	<b>201</b>	<b>2,5</b>	<b>538</b>	<b>631</b>	<b>-14,7</b>	<b>2 623</b>	<b>2 861</b>	<b>-8,3</b>
darunter:												
<b>unter 15 Jahren .....</b>	<b>1</b>	<b>1</b>	<b>-</b>	<b>5</b>	<b>9</b>	<b>X</b>	<b>52</b>	<b>59</b>	<b>-11,9</b>	<b>227</b>	<b>257</b>	<b>-11,7</b>
<b>innerorts .....</b>	<b>1</b>	<b>-</b>	<b>X</b>	<b>1</b>	<b>4</b>	<b>X</b>	<b>39</b>	<b>39</b>	<b>-</b>	<b>158</b>	<b>177</b>	<b>-10,7</b>
<b>außerorts .....</b>	<b>-</b>	<b>1</b>	<b>X</b>	<b>4</b>	<b>5</b>	<b>X</b>	<b>13</b>	<b>20</b>	<b>-35,0</b>	<b>69</b>	<b>80</b>	<b>-13,8</b>
<b>65 Jahre und mehr .....</b>	<b>7</b>	<b>19</b>	<b>X</b>	<b>77</b>	<b>79</b>	<b>-2,5</b>	<b>205</b>	<b>229</b>	<b>-10,5</b>	<b>977</b>	<b>1 043</b>	<b>-6,3</b>
<b>innerorts .....</b>	<b>4</b>	<b>9</b>	<b>X</b>	<b>30</b>	<b>39</b>	<b>-23,1</b>	<b>128</b>	<b>141</b>	<b>-9,2</b>	<b>626</b>	<b>645</b>	<b>-2,9</b>
<b>außerorts .....</b>	<b>3</b>	<b>10</b>	<b>X</b>	<b>47</b>	<b>40</b>	<b>17,5</b>	<b>77</b>	<b>88</b>	<b>-12,5</b>	<b>351</b>	<b>398</b>	<b>-11,8</b>

<sup>1)</sup> Ohne Lastkraftwagen mit Tankauflage.

## Art der Verkehrsbeteiligung und Ortslage

Leichtverletzte						Verunglückte insgesamt						Art der Verkehrsbeteiligung Ortslage
Juni		Zu- bzw. Abnahme (-)	Januar - Juni		Zu- bzw. Abnahme (-)	Juni		Zu- bzw. Abnahme (-)	Januar - Juni		Zu- bzw. Abnahme (-)	
2016	2015		2016	2015		2016	2015		2016	2015		
Anzahl		%	Anzahl		%	Anzahl		%	Anzahl		%	
<b>Fahrer und Mitfahrer von</b>												
1 353	1 442	-6,2	4 699	4 559	3,1	1 661	1 829	-9,2	5 862	5 771	1,6	..... Fahrrädern
1 227	1 287	-4,7	4 233	4 142	2,2	1 473	1 568	-6,1	5 167	5 086	1,6	..... innerorts
126	155	-18,7	466	417	11,8	188	261	-28,0	695	685	1,5	..... außerorts
und zwar												
56	45	24,4	171	122	40,2	79	64	23,4	270	175	54,3	..... Pedelecs
49	34	44,1	144	97	48,5	64	45	42,2	222	130	70,8	..... innerorts
7	11	X	27	25	8,0	15	19	-21,1	48	45	6,7	..... außerorts
164	168	-2,4	506	515	-1,7	184	193	-4,7	574	598	-4,0	..... unter 15 Jahren
155	158	-1,9	479	484	-1,0	175	180	-2,8	543	561	-3,2	..... innerorts
9	10	X	27	31	-12,9	9	13	X	31	37	-16,2	..... außerorts
14	19	-26,3	76	90	-15,6	18	25	-28,0	89	107	-16,8	..... anderen Fahrzeugen
13	16	-18,8	71	79	-10,1	17	22	-22,7	81	92	-12,0	..... innerorts
1	3	X	5	11	X	1	3	X	8	15	X	..... außerorts
231	235	-1,7	1 551	1 405	10,4	293	305	-3,9	2 027	1 985	2,1	..... Fußgänger
227	215	5,6	1 490	1 329	12,1	281	275	2,2	1 911	1 849	3,4	..... innerorts
4	20	X	61	76	-19,7	12	30	-60,0	116	136	-14,7	..... außerorts
und zwar												
15	22	-31,8	62	70	-11,4	19	23	-17,4	74	86	-14,0	..... Fußgänger mit Sport-
14	18	-22,2	59	61	-3,3	17	19	-10,5	69	74	-6,8	..... oder Spielgeräten
1	4	X	3	9	X	2	4	X	5	12	X	..... innerorts
46	61	-24,6	309	299	3,3	62	75	-17,3	386	391	-1,3	..... unter 15 Jahren
46	58	-20,7	306	292	4,8	61	70	-12,9	378	374	1,1	..... innerorts
-	3	X	3	7	X	1	5	X	8	17	X	..... außerorts
48	49	-2,0	312	287	8,7	71	77	-7,8	504	517	-2,5	..... 65 Jahre und mehr
48	44	9,1	304	273	11,4	71	71	-	486	499	-2,6	..... innerorts
-	5	X	8	14	X	-	6	X	18	18	-	..... außerorts
9	4	X	47	43	9,3	10	7	X	57	53	7,5	..... Andere Personen
9	4	X	45	38	18,4	10	6	X	53	46	15,2	..... innerorts
-	-	-	2	5	X	-	1	X	4	7	X	..... außerorts
5 190	5 624	-7,7	26 959	26 683	1,0	6 263	6 903	-9,3	32 180	32 218	-0,1	..... Insgesamt
3 333	3 495	-4,6	15 904	15 754	1,0	3 838	4 104	-6,5	18 296	18 227	0,4	..... innerorts
1 857	2 129	-12,8	11 055	10 929	1,2	2 425	2 799	-13,4	13 884	13 991	-0,8	..... außerorts
darunter												
348	398	-12,6	1 694	1 647	2,9	401	458	-12,4	1 926	1 913	0,7	..... unter 15 Jahren
277	305	-9,2	1 201	1 200	0,1	317	344	-7,8	1 360	1 381	-1,5	..... innerorts
71	93	-23,7	493	447	10,3	84	114	-26,3	566	532	6,4	..... außerorts
609	672	-9,4	2 928	2 861	2,3	821	920	-10,8	3 982	3 983	0,0	..... 65 Jahre und mehr
426	447	-4,7	2 012	1 922	4,7	558	597	-6,5	2 668	2 606	2,4	..... innerorts
183	225	-18,7	916	939	-2,4	263	323	-18,6	1 314	1 377	-4,6	..... außerorts

## 6. An Straßenverkehrsunfällen beteiligte Fahrzeugführer und Fußgänger in Bayern

Art der Verkehrsbeteiligung  Ortslage	Unfälle mit											
	Personen- schaden	schwerw. Sach- schaden <sup>1)</sup>	Personen- schaden	schwerw. Sach- schaden <sup>1)</sup>	Per- sonen- schaden	schwerw. Sach- schaden	Personen- schaden	schwerw. Sach- schaden <sup>1)</sup>	Personen- schaden	schwerw. Sach- schaden <sup>1)</sup>	Per- sonen- schaden	schwerw. Sach- schaden
	Juni 2016		Juni 2015		Zu- bzw. Abnahme (-)		Januar - Juni 2016		Januar - Juni 2015		Zu- bzw. Abnahme (-)	
	Anzahl				%		Anzahl				%	
<b>Fahrer von</b>												
<b>Kraftfahrzeugen mit Ver- sicherungskennzeichen</b> .....	<b>267</b>	<b>4</b>	<b>311</b>	<b>5</b>	<b>-14,1</b>	<b>X</b>	<b>966</b>	<b>19</b>	<b>1 004</b>	<b>23</b>	<b>-3,8</b>	<b>-17,4</b>
<b>innerorts</b> .....	<b>223</b>	<b>4</b>	<b>258</b>	<b>4</b>	<b>-13,6</b>	<b>-</b>	<b>806</b>	<b>18</b>	<b>833</b>	<b>16</b>	<b>-3,2</b>	<b>12,5</b>
<b>außerorts</b> .....	<b>44</b>	<b>-</b>	<b>53</b>	<b>1</b>	<b>-17,0</b>	<b>X</b>	<b>160</b>	<b>1</b>	<b>171</b>	<b>7</b>	<b>-6,4</b>	<b>X</b>
davon												
Mofas, Kleinkraftfahrzeugen												
<b>innerorts</b> .....	260	3	307	5	-15,3	X	938	14	979	20	-4,2	-30,0
<b>außerorts</b> .....	219	3	255	4	-14,1	X	785	14	816	14	-3,8	-
<b>E-Bikes</b> .....	41	-	52	1	-21,2	X	153	-	163	6	-6,1	X
<b>innerorts</b> .....	3	-	2	-	X	-	12	-	11	1	9,1	X
<b>außerorts</b> .....	2	-	2	-	-	-	11	-	9	1	X	X
<b>drei- und leichten   vierrädrigen Kfz</b> .....	1	-	-	-	X	-	1	-	2	-	X	-
<b>innerorts</b> .....	4	1	2	-	X	X	16	5	14	2	14,3	X
<b>außerorts</b> .....	2	1	1	-	X	X	10	4	8	1	X	X
<b>außerorts</b> .....	2	-	1	-	X	-	6	1	6	1	-	-
<b>Kraftfahrzeugen mit amtlichem Kennzeichen</b> .....	<b>649</b>	<b>16</b>	<b>803</b>	<b>33</b>	<b>-19,2</b>	<b>-51,5</b>	<b>2 381</b>	<b>61</b>	<b>2 497</b>	<b>88</b>	<b>-4,6</b>	<b>-30,7</b>
<b>innerorts</b> .....	<b>357</b>	<b>8</b>	<b>372</b>	<b>16</b>	<b>-4,0</b>	<b>X</b>	<b>1 251</b>	<b>33</b>	<b>1 272</b>	<b>45</b>	<b>-1,7</b>	<b>-26,7</b>
<b>außerorts</b> .....	<b>292</b>	<b>8</b>	<b>431</b>	<b>17</b>	<b>-32,3</b>	<b>X</b>	<b>1 130</b>	<b>28</b>	<b>1 225</b>	<b>43</b>	<b>-7,8</b>	<b>-34,9</b>
davon												
<b>zwei- und drei-   rädrigen Kraft-   fahrzeugen</b> .....	<b>638</b>	<b>15</b>	<b>784</b>	<b>32</b>	<b>-18,6</b>	<b>-53,1</b>	<b>2 340</b>	<b>57</b>	<b>2 451</b>	<b>87</b>	<b>-4,5</b>	<b>-34,5</b>
<b>innerorts</b> .....	352	7	365	16	-3,6	X	1 229	29	1 252	45	-1,8	-35,6
<b>außerorts</b> .....	286	8	419	16	-31,7	X	1 111	28	1 199	42	-7,3	-33,3
<b>drei- und leichten   vierrädrigen Kfz</b> .....	<b>11</b>	<b>1</b>	<b>19</b>	<b>1</b>	<b>-42,1</b>	<b>-</b>	<b>41</b>	<b>4</b>	<b>46</b>	<b>1</b>	<b>-10,9</b>	<b>X</b>
<b>innerorts</b> .....	5	1	7	-	X	X	22	4	20	-	10,0	X
<b>außerorts</b> .....	6	-	12	1	X	X	19	-	26	1	-26,9	X
<b>Personenkraftwagen</b> .....	<b>5 325</b>	<b>1 169</b>	<b>5 637</b>	<b>1 190</b>	<b>-5,5</b>	<b>-1,8</b>	<b>30 097</b>	<b>8 388</b>	<b>29 862</b>	<b>7 894</b>	<b>0,8</b>	<b>6,3</b>
<b>innerorts</b> .....	<b>3 209</b>	<b>612</b>	<b>3 371</b>	<b>665</b>	<b>-4,8</b>	<b>-8,0</b>	<b>17 209</b>	<b>4 550</b>	<b>17 141</b>	<b>4 451</b>	<b>0,4</b>	<b>2,2</b>
<b>außerorts</b> .....	<b>2 116</b>	<b>557</b>	<b>2 266</b>	<b>525</b>	<b>-6,6</b>	<b>6,1</b>	<b>12 888</b>	<b>3 838</b>	<b>12 721</b>	<b>3 443</b>	<b>1,3</b>	<b>11,5</b>
darunter												
<b>18 bis u. 25 Jahre</b> .....	<b>980</b>	<b>234</b>	<b>1 062</b>	<b>249</b>	<b>-7,7</b>	<b>-6,0</b>	<b>5 801</b>	<b>1 695</b>	<b>5 778</b>	<b>1 630</b>	<b>0,4</b>	<b>4,0</b>
<b>innerorts</b> .....	505	118	565	136	-10,6	-13,2	2 873	875	2 884	863	-0,4	1,4
<b>außerorts</b> .....	475	116	497	113	-4,4	2,7	2 928	820	2 894	767	1,2	6,9
<b>Wohnmobilen</b> .....	<b>10</b>	<b>3</b>	<b>17</b>	<b>2</b>	<b>-41,2</b>	<b>X</b>	<b>42</b>	<b>14</b>	<b>42</b>	<b>14</b>	<b>-</b>	<b>-</b>
<b>innerorts</b> .....	6	2	5	1	X	X	16	7	13	9	23,1	X
<b>außerorts</b> .....	4	1	12	1	X	-	26	7	29	5	-10,3	X
<b>Bussen</b> .....	<b>77</b>	<b>11</b>	<b>86</b>	<b>7</b>	<b>-10,5</b>	<b>X</b>	<b>404</b>	<b>45</b>	<b>432</b>	<b>46</b>	<b>-6,5</b>	<b>-2,2</b>
<b>innerorts</b> .....	64	6	70	6	-8,6	-	333	24	349	30	-4,6	-20,0
<b>außerorts</b> .....	13	5	16	1	-18,8	X	71	21	83	16	-14,5	31,3
<b>Güterkraftfahrzeugen</b> .....	<b>448</b>	<b>110</b>	<b>455</b>	<b>131</b>	<b>-1,5</b>	<b>-16,0</b>	<b>2 357</b>	<b>779</b>	<b>2 514</b>	<b>762</b>	<b>-6,2</b>	<b>2,2</b>
<b>innerorts</b> .....	173	34	207	47	-16,4	-27,7	884	280	990	254	-10,7	10,2
<b>außerorts</b> .....	275	76	248	84	10,9	-9,5	1 473	499	1 524	508	-3,3	-1,8
darunter												
<b>Liefer- und Lastkraftwagen   mit zul. Gesamtgewicht bis   einschl. 3 500 kg <sup>2)</sup></b> .....	<b>174</b>	<b>34</b>	<b>181</b>	<b>46</b>	<b>-3,9</b>	<b>-26,1</b>	<b>920</b>	<b>273</b>	<b>1 000</b>	<b>242</b>	<b>-8,0</b>	<b>12,8</b>
<b>innerorts</b> .....	85	17	104	26	-18,3	-34,6	454	145	524	122	-13,4	18,9
<b>außerorts</b> .....	89	17	77	20	15,6	-15,0	466	128	476	120	-2,1	6,7
<b>Liefer- und Lastkraftwagen   mit zul. Gesamtgewicht   über 3 500 kg <sup>2)</sup></b> .....	<b>152</b>	<b>34</b>	<b>143</b>	<b>53</b>	<b>6,3</b>	<b>-35,8</b>	<b>719</b>	<b>224</b>	<b>761</b>	<b>260</b>	<b>-5,5</b>	<b>-13,8</b>
<b>innerorts</b> .....	62	9	68	17	-8,8	X	294	89	324	88	-9,3	1,1
<b>außerorts</b> .....	90	25	75	36	20,0	-30,6	425	135	437	172	-2,7	-21,5
<b>Sattelzugmaschinen</b> .....	<b>101</b>	<b>39</b>	<b>114</b>	<b>31</b>	<b>-11,4</b>	<b>25,8</b>	<b>620</b>	<b>255</b>	<b>665</b>	<b>234</b>	<b>-6,8</b>	<b>9,0</b>
<b>innerorts</b> .....	17	7	26	4	-34,6	X	107	38	111	32	-3,6	18,8
<b>außerorts</b> .....	84	32	88	27	-4,5	18,5	513	217	554	202	-7,4	7,4
<b>Landwirtschaftlichen</b>												
<b>Zugmaschinen</b> .....	<b>50</b>	<b>4</b>	<b>40</b>	<b>2</b>	<b>25,0</b>	<b>X</b>	<b>187</b>	<b>32</b>	<b>194</b>	<b>33</b>	<b>-3,6</b>	<b>-3,0</b>
<b>innerorts</b> .....	11	-	13	1	-15,4	X	61	13	71	14	-14,1	-7,1
<b>außerorts</b> .....	39	4	27	1	44,4	X	126	19	123	19	2,4	-
<b>übrigen Kraftfahrzeugen</b> .....	<b>22</b>	<b>3</b>	<b>24</b>	<b>3</b>	<b>-8,3</b>	<b>-</b>	<b>124</b>	<b>17</b>	<b>131</b>	<b>20</b>	<b>-5,3</b>	<b>-15,0</b>
<b>innerorts</b> .....	16	2	15	1	6,7	X	84	11	85	13	-1,2	-15,4
<b>außerorts</b> .....	6	1	9	2	X	X	40	6	46	7	-13,0	X
<b>Fahrer von</b>												
<b>Kraftfahrzeugen zusammen</b> .....	<b>6 848</b>	<b>1 320</b>	<b>7 373</b>	<b>1 373</b>	<b>-7,1</b>	<b>-3,9</b>	<b>36 558</b>	<b>9 355</b>	<b>36 676</b>	<b>8 880</b>	<b>-0,3</b>	<b>5,3</b>
<b>innerorts</b> .....	<b>4 059</b>	<b>668</b>	<b>4 311</b>	<b>741</b>	<b>-5,8</b>	<b>-9,9</b>	<b>20 644</b>	<b>4 936</b>	<b>20 754</b>	<b>4 832</b>	<b>-0,5</b>	<b>2,2</b>
<b>außerorts</b> .....	<b>2 789</b>	<b>652</b>	<b>3 062</b>	<b>632</b>	<b>-8,9</b>	<b>3,2</b>	<b>15 914</b>	<b>4 419</b>	<b>15 922</b>	<b>4 048</b>	<b>-0,1</b>	<b>9,2</b>
darunter flüchtig												
<b>innerorts</b> .....	228	81	282	112	-19,1	-27,7	1 251	567	1 268	610	-1,3	-7,0
<b>außerorts</b> .....	161	36	181	48	-11,0	-25,0	839	263	843	297	-0,5	-11,4
<b>außerorts</b> .....	67	45	101	64	-33,7	-29,7	412	304	425	313	-3,1	-2,9

Noch: 6. An Straßenverkehrsunfällen beteiligte Fahrzeugführer und Fußgänger in Bayern

Art der Verkehrsbeteiligung Ortslage	Unfälle mit											
	Personen-	schwerw. Sach-	Personen-	schwerw. Sach-	Per-	schwerw. Sach-	Personen-	schwerw. Sach-	Personen-	schwerw. Sach-	Per-	schwerw. Sach-
	schaden	schaden <sup>1)</sup>	schaden	schaden <sup>1)</sup>	sonen-	schaden	schaden	schaden <sup>1)</sup>	schaden	schaden <sup>1)</sup>	sonen-	schaden
	Juni 2016		Juni 2015		Zu- bzw. Abnahme (-)		Januar - Juni 2016		Januar - Juni 2015		Zu- bzw. Abnahme (-)	
Anzahl		Anzahl		%		Anzahl		Anzahl		%		
<b>Fahrer von</b>												
<b>Fahrrädern</b> .....	<b>1 782</b>	<b>3</b>	<b>1 968</b>	<b>1</b>	<b>-9,5</b>	<b>X</b>	<b>6 267</b>	<b>10</b>	<b>6 225</b>	<b>9</b>	<b>0,7</b>	<b>X</b>
<b>innerorts</b> .....	<b>1 584</b>	<b>2</b>	<b>1 683</b>	<b>1</b>	<b>-5,9</b>	<b>X</b>	<b>5 531</b>	<b>7</b>	<b>5 491</b>	<b>8</b>	<b>0,7</b>	<b>X</b>
<b>außerorts</b> .....	<b>198</b>	<b>1</b>	<b>285</b>	<b>-</b>	<b>-30,5</b>	<b>X</b>	<b>736</b>	<b>3</b>	<b>734</b>	<b>1</b>	<b>0,3</b>	<b>X</b>
und zwar												
<b>Pedelecs</b> .....	<b>80</b>	<b>-</b>	<b>65</b>	<b>-</b>	<b>23,1</b>	<b>-</b>	<b>280</b>	<b>-</b>	<b>179</b>	<b>-</b>	<b>56,4</b>	<b>-</b>
<b>innerorts</b> .....	<b>65</b>	<b>-</b>	<b>46</b>	<b>-</b>	<b>41,3</b>	<b>-</b>	<b>229</b>	<b>-</b>	<b>133</b>	<b>-</b>	<b>72,2</b>	<b>-</b>
<b>außerorts</b> .....	<b>15</b>	<b>-</b>	<b>19</b>	<b>-</b>	<b>-21,1</b>	<b>-</b>	<b>51</b>	<b>-</b>	<b>46</b>	<b>-</b>	<b>10,9</b>	<b>-</b>
<b>unter 15 Jahren</b> .....	<b>196</b>	<b>1</b>	<b>203</b>	<b>-</b>	<b>-3,4</b>	<b>X</b>	<b>599</b>	<b>1</b>	<b>645</b>	<b>-</b>	<b>-7,1</b>	<b>X</b>
<b>innerorts</b> .....	<b>186</b>	<b>1</b>	<b>187</b>	<b>-</b>	<b>-0,5</b>	<b>X</b>	<b>564</b>	<b>1</b>	<b>606</b>	<b>-</b>	<b>-6,9</b>	<b>X</b>
<b>außerorts</b> .....	<b>10</b>	<b>-</b>	<b>16</b>	<b>-</b>	<b>-37,5</b>	<b>-</b>	<b>35</b>	<b>-</b>	<b>39</b>	<b>-</b>	<b>-10,3</b>	<b>-</b>
<b>anderen Fahrzeugen</b> .....	<b>44</b>	<b>20</b>	<b>54</b>	<b>17</b>	<b>-18,5</b>	<b>17,6</b>	<b>233</b>	<b>117</b>	<b>236</b>	<b>108</b>	<b>-1,3</b>	<b>8,3</b>
<b>innerorts</b> .....	<b>37</b>	<b>14</b>	<b>40</b>	<b>12</b>	<b>-7,5</b>	<b>16,7</b>	<b>186</b>	<b>77</b>	<b>175</b>	<b>76</b>	<b>6,3</b>	<b>1,3</b>
<b>außerorts</b> .....	<b>7</b>	<b>6</b>	<b>14</b>	<b>5</b>	<b>X</b>	<b>X</b>	<b>47</b>	<b>40</b>	<b>61</b>	<b>32</b>	<b>-23,0</b>	<b>25,0</b>
<b>Fußgänger</b> .....	<b>335</b>	<b>-</b>	<b>339</b>	<b>3</b>	<b>-1,2</b>	<b>X</b>	<b>2 193</b>	<b>2</b>	<b>2 129</b>	<b>7</b>	<b>3,0</b>	<b>X</b>
<b>innerorts</b> .....	<b>322</b>	<b>-</b>	<b>308</b>	<b>2</b>	<b>4,5</b>	<b>X</b>	<b>2 058</b>	<b>2</b>	<b>1 984</b>	<b>6</b>	<b>3,7</b>	<b>X</b>
<b>außerorts</b> .....	<b>13</b>	<b>-</b>	<b>31</b>	<b>1</b>	<b>-58,1</b>	<b>X</b>	<b>135</b>	<b>-</b>	<b>145</b>	<b>1</b>	<b>-6,9</b>	<b>X</b>
und zwar												
<b>Fußgänger mit Sport-</b>												
<b>oder Spielgeräten</b> .....	<b>22</b>	<b>-</b>	<b>25</b>	<b>-</b>	<b>-12,0</b>	<b>-</b>	<b>85</b>	<b>-</b>	<b>95</b>	<b>-</b>	<b>-10,5</b>	<b>-</b>
<b>innerorts</b> .....	<b>20</b>	<b>-</b>	<b>21</b>	<b>-</b>	<b>-4,8</b>	<b>-</b>	<b>79</b>	<b>-</b>	<b>82</b>	<b>-</b>	<b>-3,7</b>	<b>-</b>
<b>außerorts</b> .....	<b>2</b>	<b>-</b>	<b>4</b>	<b>-</b>	<b>X</b>	<b>-</b>	<b>6</b>	<b>-</b>	<b>13</b>	<b>-</b>	<b>X</b>	<b>-</b>
<b>unter 15 Jahren</b> .....	<b>68</b>	<b>-</b>	<b>79</b>	<b>-</b>	<b>-13,9</b>	<b>-</b>	<b>408</b>	<b>-</b>	<b>410</b>	<b>-</b>	<b>-0,5</b>	<b>-</b>
<b>innerorts</b> .....	<b>67</b>	<b>-</b>	<b>74</b>	<b>-</b>	<b>-9,5</b>	<b>-</b>	<b>397</b>	<b>-</b>	<b>393</b>	<b>-</b>	<b>1,0</b>	<b>-</b>
<b>außerorts</b> .....	<b>1</b>	<b>-</b>	<b>5</b>	<b>-</b>	<b>X</b>	<b>-</b>	<b>11</b>	<b>-</b>	<b>17</b>	<b>-</b>	<b>-35,3</b>	<b>-</b>
<b>65 Jahre und mehr</b> .....	<b>73</b>	<b>-</b>	<b>80</b>	<b>-</b>	<b>-8,8</b>	<b>-</b>	<b>518</b>	<b>-</b>	<b>528</b>	<b>-</b>	<b>-1,9</b>	<b>-</b>
<b>innerorts</b> .....	<b>73</b>	<b>-</b>	<b>74</b>	<b>-</b>	<b>-1,4</b>	<b>-</b>	<b>499</b>	<b>-</b>	<b>509</b>	<b>-</b>	<b>-2,0</b>	<b>-</b>
<b>außerorts</b> .....	<b>-</b>	<b>-</b>	<b>6</b>	<b>-</b>	<b>X</b>	<b>-</b>	<b>19</b>	<b>-</b>	<b>19</b>	<b>-</b>	<b>-</b>	<b>-</b>
<b>Andere Personen</b> .....	<b>26</b>	<b>1</b>	<b>31</b>	<b>-</b>	<b>-16,1</b>	<b>X</b>	<b>151</b>	<b>6</b>	<b>151</b>	<b>6</b>	<b>-</b>	<b>-</b>
<b>innerorts</b> .....	<b>19</b>	<b>-</b>	<b>26</b>	<b>-</b>	<b>-26,9</b>	<b>-</b>	<b>120</b>	<b>1</b>	<b>116</b>	<b>2</b>	<b>3,4</b>	<b>X</b>
<b>außerorts</b> .....	<b>7</b>	<b>1</b>	<b>5</b>	<b>-</b>	<b>X</b>	<b>X</b>	<b>31</b>	<b>5</b>	<b>35</b>	<b>4</b>	<b>-11,4</b>	<b>X</b>
<b>Insgesamt</b> .....	<b>9 035</b>	<b>1 344</b>	<b>9 765</b>	<b>1 394</b>	<b>-7,5</b>	<b>-3,6</b>	<b>45 402</b>	<b>9 490</b>	<b>45 417</b>	<b>9 010</b>	<b>0,0</b>	<b>5,3</b>
<b>innerorts</b> .....	<b>6 021</b>	<b>684</b>	<b>6 368</b>	<b>756</b>	<b>-5,4</b>	<b>-9,5</b>	<b>28 539</b>	<b>5 023</b>	<b>28 520</b>	<b>4 924</b>	<b>0,1</b>	<b>2,0</b>
<b>außerorts</b> .....	<b>3 014</b>	<b>660</b>	<b>3 397</b>	<b>638</b>	<b>-11,3</b>	<b>3,4</b>	<b>16 863</b>	<b>4 467</b>	<b>16 897</b>	<b>4 086</b>	<b>-0,2</b>	<b>9,3</b>
darunter:												
<b>unter 15 Jahren</b> .....	<b>271</b>	<b>1</b>	<b>289</b>	<b>-</b>	<b>-6,2</b>	<b>X</b>	<b>1 026</b>	<b>1</b>	<b>1 075</b>	<b>-</b>	<b>-4,6</b>	<b>X</b>
<b>innerorts</b> .....	<b>260</b>	<b>1</b>	<b>267</b>	<b>-</b>	<b>-2,6</b>	<b>X</b>	<b>980</b>	<b>1</b>	<b>1 016</b>	<b>-</b>	<b>-3,5</b>	<b>X</b>
<b>außerorts</b> .....	<b>11</b>	<b>-</b>	<b>22</b>	<b>-</b>	<b>-50,0</b>	<b>-</b>	<b>46</b>	<b>-</b>	<b>59</b>	<b>-</b>	<b>-22,0</b>	<b>-</b>
<b>65 Jahre und mehr</b> .....	<b>1 203</b>	<b>178</b>	<b>1 310</b>	<b>155</b>	<b>-8,2</b>	<b>14,8</b>	<b>5 770</b>	<b>1 013</b>	<b>5 702</b>	<b>1 019</b>	<b>1,2</b>	<b>-0,6</b>
<b>innerorts</b> .....	<b>856</b>	<b>108</b>	<b>916</b>	<b>89</b>	<b>-6,6</b>	<b>21,3</b>	<b>4 080</b>	<b>622</b>	<b>3 996</b>	<b>649</b>	<b>2,1</b>	<b>-4,2</b>
<b>außerorts</b> .....	<b>347</b>	<b>70</b>	<b>394</b>	<b>66</b>	<b>-11,9</b>	<b>6,1</b>	<b>1 690</b>	<b>391</b>	<b>1 706</b>	<b>370</b>	<b>-0,9</b>	<b>5,7</b>

<sup>1)</sup> Schwerwiegender Unfall mit Sachschaden (im engeren Sinne). - <sup>2)</sup> Ohne Lastkraftwagen mit Tankauflage.

## 7. Straßenverkehrsunfälle und Verunglückte in Bayern im Juni 2016 nach Tagen

Tagesdatum Ortslage	Unfälle mit Personen- schaden	davon mit			Verunglückte			Unfälle mit schwer- wiegendem Sachschaden <sup>1)</sup>	Unfälle mit Personen- und schwer- wiegendem Sachschaden <sup>1)</sup>
		Getöteten	Schwer- verletzten	Leicht- verletzten	Getötete	Schwer- verletzte	Leicht- verletzte		
<b>Innerorts</b>									
1. Mittwoch .....	91	-	8	83	-	8	101	10	101
2. Donnerstag .....	112	-	15	97	-	15	114	18	130
3. Freitag .....	114	-	8	106	-	8	127	14	128
4. Samstag .....	86	-	24	62	-	25	79	14	100
5. Sonntag .....	62	-	14	48	-	14	65	8	70
6. Montag .....	153	2	23	128	2	25	154	13	166
7. Dienstag .....	151	-	26	125	-	27	148	6	157
8. Mittwoch .....	108	1	14	93	1	14	116	13	121
9. Donnerstag .....	110	2	12	96	2	13	109	11	121
10. Freitag .....	151	-	25	126	-	26	165	18	169
11. Samstag .....	70	-	8	62	-	8	71	10	80
12. Sonntag .....	41	-	8	33	-	8	40	16	57
13. Montag .....	106	-	19	87	-	20	112	9	115
14. Dienstag .....	95	-	10	85	-	10	101	5	100
15. Mittwoch .....	110	-	6	104	-	7	125	12	122
16. Donnerstag .....	99	-	15	84	-	15	96	14	113
17. Freitag .....	109	1	13	95	1	13	122	17	126
18. Samstag .....	78	-	12	66	-	12	82	15	93
19. Sonntag .....	62	-	13	49	-	14	61	9	71
20. Montag .....	130	-	24	106	-	25	130	10	140
21. Dienstag .....	100	-	14	86	-	15	99	8	108
22. Mittwoch .....	157	2	20	135	2	20	157	14	171
23. Donnerstag .....	155	2	24	129	2	26	153	13	168
24. Freitag .....	158	1	22	135	1	23	167	19	177
25. Samstag .....	78	-	15	63	-	15	72	11	89
26. Sonntag .....	54	-	10	44	-	10	59	9	63
27. Montag .....	108	-	21	87	-	22	117	7	115
28. Dienstag .....	135	-	17	118	-	19	144	9	144
29. Mittwoch .....	130	-	21	109	-	21	134	7	137
30. Donnerstag .....	108	-	16	92	-	16	113	10	118
<b>Zusammen .....</b>	<b>3 221</b>	<b>11</b>	<b>477</b>	<b>2 733</b>	<b>11</b>	<b>494</b>	<b>3 333</b>	<b>349</b>	<b>3 570</b>
<b>Außerorts, einschließlich Autobahn</b>									
1. Mittwoch .....	47	-	10	37	-	14	54	10	57
2. Donnerstag .....	54	-	16	38	-	20	59	26	80
3. Freitag .....	74	1	18	55	1	21	94	25	99
4. Samstag .....	48	-	13	35	-	18	59	15	63
5. Sonntag .....	34	-	10	24	-	10	31	14	48
6. Montag .....	59	-	16	43	-	19	76	14	73
7. Dienstag .....	67	1	19	47	1	21	64	14	81
8. Mittwoch .....	58	2	10	46	2	12	71	23	81
9. Donnerstag .....	61	2	15	44	2	15	73	23	84
10. Freitag .....	63	3	13	47	3	15	80	11	74
11. Samstag .....	46	-	15	31	-	17	57	15	61
12. Sonntag .....	55	1	19	35	1	27	51	38	93
13. Montag .....	63	1	18	44	2	23	66	19	82
14. Dienstag .....	49	1	12	36	1	14	53	13	62
15. Mittwoch .....	53	1	12	40	1	13	57	9	62
16. Donnerstag .....	31	1	7	23	1	10	33	19	50
17. Freitag .....	75	1	17	57	1	19	82	27	102
18. Samstag .....	48	-	11	37	-	18	46	11	59
19. Sonntag .....	44	-	11	33	-	12	63	13	57
20. Montag .....	67	-	19	48	-	21	71	4	71
21. Dienstag .....	62	-	11	51	-	12	71	10	72
22. Mittwoch .....	67	3	19	45	4	26	73	10	77
23. Donnerstag .....	78	2	24	52	2	30	87	13	91
24. Freitag .....	64	1	19	44	1	19	74	8	72
25. Samstag .....	56	-	20	36	-	24	58	10	66
26. Sonntag .....	31	1	9	21	2	11	40	8	39
27. Montag .....	51	1	19	31	1	26	52	5	56
28. Dienstag .....	53	3	19	31	3	19	51	7	60
29. Mittwoch .....	45	1	15	29	1	17	51	8	53
30. Donnerstag .....	52	-	15	37	-	15	60	10	62
<b>Zusammen .....</b>	<b>1 655</b>	<b>27</b>	<b>451</b>	<b>1 177</b>	<b>30</b>	<b>538</b>	<b>1 857</b>	<b>432</b>	<b>2 087</b>

<sup>1)</sup> Schwerwiegender Unfall mit Sachschaden (im engeren Sinne).

Noch: 7. Straßenverkehrsunfälle und Verunglückte in Bayern im Juni 2016 nach Tagen

Tagesdatum Ortslage	Unfälle mit Personen- schaden	davon mit			Verunglückte			Unfälle mit schwer- wiegendem Sachschaden <sup>1)</sup>	Unfälle mit Personen- und schwer- wiegendem Sachschaden <sup>1)</sup>
		Getöteten	Schwer- verletzten	Leicht- verletzten	Getötete	Schwer- verletzte	Leicht- verletzte		
<b>Innerorts und außerorts zusammen</b>									
1. Mittwoch .....	138	-	18	120	-	22	155	20	158
2. Donnerstag .....	166	-	31	135	-	35	173	44	210
3. Freitag .....	188	1	26	161	1	29	221	39	227
4. Samstag .....	134	-	37	97	-	43	138	29	163
5. Sonntag .....	96	-	24	72	-	24	96	22	118
6. Montag .....	212	2	39	171	2	44	230	27	239
7. Dienstag .....	218	1	45	172	1	48	212	20	238
8. Mittwoch .....	166	3	24	139	3	26	187	36	202
9. Donnerstag .....	171	4	27	140	4	28	182	34	205
10. Freitag .....	214	3	38	173	3	41	245	29	243
11. Samstag .....	116	-	23	93	-	25	128	25	141
12. Sonntag .....	96	1	27	68	1	35	91	54	150
13. Montag .....	169	1	37	131	2	43	178	28	197
14. Dienstag .....	144	1	22	121	1	24	154	18	162
15. Mittwoch .....	163	1	18	144	1	20	182	21	184
16. Donnerstag .....	130	1	22	107	1	25	129	33	163
17. Freitag .....	184	2	30	152	2	32	204	44	228
18. Samstag .....	126	-	23	103	-	30	128	26	152
19. Sonntag .....	106	-	24	82	-	26	124	22	128
20. Montag .....	197	-	43	154	-	46	201	14	211
21. Dienstag .....	162	-	25	137	-	27	170	18	180
22. Mittwoch .....	224	5	39	180	6	46	230	24	248
23. Donnerstag .....	233	4	48	181	4	56	240	26	259
24. Freitag .....	222	2	41	179	2	42	241	27	249
25. Samstag .....	134	-	35	99	-	39	130	21	155
26. Sonntag .....	85	1	19	65	2	21	99	17	102
27. Montag .....	159	1	40	118	1	48	169	12	171
28. Dienstag .....	188	3	36	149	3	38	195	16	204
29. Mittwoch .....	175	1	36	138	1	38	185	15	190
30. Donnerstag .....	160	-	31	129	-	31	173	20	180
<b>Insgesamt .....</b>	<b>4 876</b>	<b>38</b>	<b>928</b>	<b>3 910</b>	<b>41</b>	<b>1 032</b>	<b>5 190</b>	<b>781</b>	<b>5 657</b>
<b>darunter auf Autobahnen</b>									
1. Mittwoch .....	11	-	-	11	-	-	14	4	15
2. Donnerstag .....	18	-	3	15	-	5	17	17	35
3. Freitag .....	11	-	-	11	-	-	20	12	23
4. Samstag .....	15	-	2	13	-	4	19	12	27
5. Sonntag .....	6	-	1	5	-	1	6	9	15
6. Montag .....	12	-	1	11	-	1	22	3	15
7. Dienstag .....	12	-	3	9	-	3	20	5	17
8. Mittwoch .....	17	1	2	14	1	3	23	19	36
9. Donnerstag .....	13	-	1	12	-	1	16	13	26
10. Freitag .....	10	-	2	8	-	3	13	5	15
11. Samstag .....	7	-	3	4	-	3	9	9	16
12. Sonntag .....	18	-	7	11	-	9	14	27	45
13. Montag .....	18	-	5	13	-	5	18	10	28
14. Dienstag .....	10	-	2	8	-	2	12	7	17
15. Mittwoch .....	11	1	1	9	1	2	14	2	13
16. Donnerstag .....	5	-	1	4	-	1	6	9	14
17. Freitag .....	18	-	3	15	-	3	25	18	36
18. Samstag .....	7	-	3	4	-	4	4	4	11
19. Sonntag .....	12	-	4	8	-	4	20	10	22
20. Montag .....	7	-	1	6	-	1	6	1	8
21. Dienstag .....	13	-	2	11	-	2	14	4	17
22. Mittwoch .....	12	1	3	8	1	5	17	3	15
23. Donnerstag .....	17	-	2	15	-	3	29	1	18
24. Freitag .....	6	-	-	6	-	-	8	3	9
25. Samstag .....	13	-	3	10	-	4	15	5	18
26. Sonntag .....	10	-	2	8	-	3	18	4	14
27. Montag .....	11	-	3	8	-	3	11	1	12
28. Dienstag .....	6	-	3	3	-	3	8	4	10
29. Mittwoch .....	7	1	-	6	1	-	10	3	10
30. Donnerstag .....	12	-	3	9	-	3	16	3	15
<b>Zusammen .....</b>	<b>345</b>	<b>4</b>	<b>66</b>	<b>275</b>	<b>4</b>	<b>81</b>	<b>444</b>	<b>227</b>	<b>572</b>

<sup>1)</sup> Schwerwiegender Unfall mit Sachschaden (im engeren Sinne).

## 8. Getötete und Verletzte im Straßenverkehr in

Im Alter von ... bis unter ... Jahren  Geschlecht	Getötete						Schwerverletzte					
	Juni		Zu- bzw. Abnah- me (-)	Januar - Juni		Zu- bzw. Abnah- me (-)	Juni		Zu- bzw. Abnah- me (-)	Januar - Juni		Zu- bzw. Abnah- me (-)
	2016	2015		2016	2015		2016	2015		2016	2015	
	Anzahl		%	Anzahl		%	Anzahl		%	Anzahl		%
unter 15 .....	1	1	-	5	9	X	52	59	-11,9	227	257	-11,7
männlich .....	1	-	X	3	6	X	26	39	-33,3	135	152	-11,2
weiblich .....	-	1	X	2	3	X	26	20	30,0	92	105	-12,4
15 - 18 .....	5	1	X	14	9	X	76	88	-13,6	307	308	-0,3
männlich .....	3	-	X	7	8	X	51	64	-20,3	205	213	-3,8
weiblich .....	2	1	X	7	1	X	25	24	4,2	102	95	7,4
18 - 21 .....	1	1	-	21	14	50,0	90	90	-	434	428	1,4
männlich .....	1	-	X	16	11	45,5	58	60	-3,3	272	263	3,4
weiblich .....	-	1	X	5	3	X	32	30	6,7	162	165	-1,8
21 - 25 .....	6	5	X	19	28	-32,1	78	86	-9,3	390	390	-
männlich .....	4	4	-	12	22	-45,5	48	54	-11,1	241	248	-2,8
weiblich .....	2	1	X	7	6	X	30	32	-6,3	149	142	4,9
25 - 30 .....	3	4	X	15	18	-16,7	80	81	-1,2	352	413	-14,8
männlich .....	3	4	X	13	13	-	55	55	-	236	270	-12,6
weiblich .....	-	-	-	2	5	X	25	26	-3,8	116	143	-18,9
30 - 35 .....	3	3	-	16	16	-	50	70	-28,6	240	285	-15,8
männlich .....	3	2	X	13	13	-	32	42	-23,8	144	183	-21,3
weiblich .....	-	1	X	3	3	-	18	28	-35,7	96	102	-5,9
35 - 40 .....	1	4	X	6	16	X	55	64	-14,1	268	263	1,9
männlich .....	-	3	X	5	14	X	39	42	-7,1	199	179	11,2
weiblich .....	1	1	-	1	2	X	16	22	-27,3	69	84	-17,9
40 - 45 .....	3	-	X	16	15	6,7	50	61	-18,0	292	286	2,1
männlich .....	3	-	X	12	11	9,1	32	41	-22,0	183	186	-1,6
weiblich .....	-	-	-	4	4	-	18	20	-10,0	109	100	9,0
45 - 50 .....	3	4	X	23	23	-	78	99	-21,2	362	411	-11,9
männlich .....	2	3	X	17	17	-	56	70	-20,0	230	271	-15,1
weiblich .....	1	1	-	6	6	-	22	29	-24,1	132	140	-5,7
50 - 55 .....	3	3	-	23	20	15,0	84	135	-37,8	444	480	-7,5
männlich .....	2	3	X	17	17	-	61	84	-27,4	296	306	-3,3
weiblich .....	1	-	X	6	3	X	23	51	-54,9	148	174	-14,9
55 - 60 .....	3	2	X	17	10	70,0	72	101	-28,7	367	399	-8,0
männlich .....	2	2	-	11	7	X	46	71	-35,2	219	252	-13,1
weiblich .....	1	-	X	6	3	X	26	30	-13,3	148	147	0,7
60 - 65 .....	2	4	X	15	14	7,1	62	65	-4,6	294	301	-2,3
männlich .....	1	4	X	13	11	18,2	40	41	-2,4	176	176	-
weiblich .....	1	-	X	2	3	X	22	24	-8,3	118	125	-5,6
65 - 70 .....	-	2	X	13	12	8,3	53	69	-23,2	239	224	6,7
männlich .....	-	2	X	10	7	X	28	36	-22,2	142	137	3,6
weiblich .....	-	-	-	3	5	X	25	33	-24,2	97	87	11,5
70 - 75 .....	-	6	X	13	18	-27,8	49	45	8,9	234	228	2,6
männlich .....	-	6	X	7	14	X	26	26	-	132	127	3,9
weiblich .....	-	-	-	6	4	X	23	19	21,1	102	101	1,0
75 und mehr .....	7	11	X	51	49	4,1	103	115	-10,4	504	591	-14,7
männlich .....	4	6	X	30	26	15,4	54	64	-15,6	255	308	-17,2
weiblich .....	3	5	X	21	23	-8,7	49	51	-3,9	249	283	-12,0
<b>Zusammen .....</b>	<b>41</b>	<b>51</b>	<b>-19,6</b>	<b>267</b>	<b>271</b>	<b>-1,5</b>	<b>1 032</b>	<b>1 228</b>	<b>-16,0</b>	<b>4 954</b>	<b>5 264</b>	<b>-5,9</b>
<b>männlich .....</b>	<b>29</b>	<b>39</b>	<b>-25,6</b>	<b>186</b>	<b>197</b>	<b>-5,6</b>	<b>652</b>	<b>789</b>	<b>-17,4</b>	<b>3 065</b>	<b>3 271</b>	<b>-6,3</b>
<b>weiblich .....</b>	<b>12</b>	<b>12</b>	<b>-</b>	<b>81</b>	<b>74</b>	<b>9,5</b>	<b>380</b>	<b>439</b>	<b>-13,4</b>	<b>1 889</b>	<b>1 993</b>	<b>-5,2</b>
Ohne Angabe .....	-	-	-	-	-	-	-	-	-	-	-	-
<b>Insgesamt</b>	<b>41</b>	<b>51</b>	<b>-19,6</b>	<b>267</b>	<b>271</b>	<b>-1,5</b>	<b>1 032</b>	<b>1 228</b>	<b>-16,0</b>	<b>4 954</b>	<b>5 264</b>	<b>-5,9</b>



## Bayern nach Altersgruppen und Geschlecht

Leichtverletzte						Verunglückte insgesamt						Im Alter von ... bis unter ... Jahren ----- Geschlecht
Juni		Zu- bzw. Abnah- me (-)	Januar - Juni		Zu- bzw. Abnah- me (-)	Juni		Zu- bzw. Abnah- me (-)	Januar - Juni		Zu- bzw. Abnah- me (-)	
2016	2015		2016	2015		2016	2015		2016	2015		
Anzahl	%	Anzahl		%	Anzahl		%	Anzahl		%		
348	398	-12,6	1 694	1 647	2,9	401	458	-12,4	1 926	1 913	0,7	..... unter 15
205	223	-8,1	899	921	-2,4	232	262	-11,5	1 037	1 079	-3,9	..... männlich
143	175	-18,3	795	726	9,5	169	196	-13,8	889	834	6,6	..... weiblich
321	314	2,2	1 354	1 312	3,2	402	403	-0,2	1 675	1 629	2,8	..... 15 - 18
190	197	-3,6	788	749	5,2	244	261	-6,5	1 000	970	3,1	..... männlich
131	117	12,0	566	563	0,5	158	142	11,3	675	659	2,4	..... weiblich
441	486	-9,3	2 471	2 450	0,9	532	577	-7,8	2 926	2 892	1,2	..... 18 - 21
245	259	-5,4	1 301	1 258	3,4	304	319	-4,7	1 589	1 532	3,7	..... männlich
196	227	-13,7	1 170	1 192	-1,8	228	258	-11,6	1 337	1 360	-1,7	..... weiblich
489	521	-6,1	2 681	2 715	-1,3	573	612	-6,4	3 090	3 133	-1,4	..... 21 - 25
268	300	-10,7	1 417	1 398	1,4	320	358	-10,6	1 670	1 668	0,1	..... männlich
221	221	-	1 264	1 317	-4,0	253	254	-0,4	1 420	1 465	-3,1	..... weiblich
512	491	4,3	2 806	2 713	3,4	595	576	3,3	3 173	3 144	0,9	..... 25 - 30
275	270	1,9	1 458	1 394	4,6	333	329	1,2	1 707	1 677	1,8	..... männlich
237	221	7,2	1 348	1 319	2,2	262	247	6,1	1 466	1 467	-0,1	..... weiblich
407	443	-8,1	2 170	2 171	0,0	460	516	-10,9	2 426	2 472	-1,9	..... 30 - 35
246	258	-4,7	1 174	1 164	0,9	281	302	-7,0	1 331	1 360	-2,1	..... männlich
161	185	-13,0	996	1 007	-1,1	179	214	-16,4	1 095	1 112	-1,5	..... weiblich
339	370	-8,4	1 907	1 803	5,8	395	438	-9,8	2 181	2 082	4,8	..... 35 - 40
181	201	-10,0	1 035	1 002	3,3	220	246	-10,6	1 239	1 195	3,7	..... männlich
158	169	-6,5	872	801	8,9	175	192	-8,9	942	887	6,2	..... weiblich
308	377	-18,3	1 764	1 891	-6,7	361	438	-17,6	2 072	2 192	-5,5	..... 40 - 45
169	207	-18,4	924	1 003	-7,9	204	248	-17,7	1 119	1 200	-6,8	..... männlich
139	170	-18,2	840	888	-5,4	157	190	-17,4	953	992	-3,9	..... weiblich
408	466	-12,4	2 129	2 213	-3,8	489	569	-14,1	2 514	2 647	-5,0	..... 45 - 50
233	245	-4,9	1 188	1 228	-3,3	291	318	-8,5	1 435	1 516	-5,3	..... männlich
175	221	-20,8	941	985	-4,5	198	251	-21,1	1 079	1 131	-4,6	..... weiblich
423	503	-15,9	2 134	2 188	-2,5	510	641	-20,4	2 601	2 688	-3,2	..... 50 - 55
261	290	-10,0	1 131	1 190	-5,0	324	377	-14,1	1 444	1 513	-4,6	..... männlich
162	213	-23,9	1 003	998	0,5	186	264	-29,5	1 157	1 175	-1,5	..... weiblich
327	341	-4,1	1 709	1 583	8,0	402	444	-9,5	2 093	1 992	5,1	..... 55 - 60
206	207	-0,5	956	844	13,3	254	280	-9,3	1 186	1 103	7,5	..... männlich
121	134	-9,7	753	739	1,9	148	164	-9,8	907	889	2,0	..... weiblich
255	236	8,1	1 193	1 122	6,3	319	305	4,6	1 502	1 437	4,5	..... 60 - 65
147	119	23,5	636	587	8,3	188	164	14,6	825	774	6,6	..... männlich
108	117	-7,7	557	535	4,1	131	141	-7,1	677	663	2,1	..... weiblich
201	196	2,6	888	783	13,4	254	267	-4,9	1 140	1 019	11,9	..... 65 - 70
103	110	-6,4	442	414	6,8	131	148	-11,5	594	558	6,5	..... männlich
98	86	14,0	446	369	20,9	123	119	3,4	546	461	18,4	..... weiblich
132	185	-28,6	684	789	-13,3	181	236	-23,3	931	1 035	-10,0	..... 70 - 75
72	96	-25,0	372	401	-7,2	98	128	-23,4	511	542	-5,7	..... männlich
60	89	-32,6	312	388	-19,6	83	108	-23,1	420	493	-14,8	..... weiblich
276	291	-5,2	1 356	1 289	5,2	386	417	-7,4	1 911	1 929	-0,9	..... 75 und mehr
150	148	1,4	714	651	9,7	208	218	-4,6	999	985	1,4	..... männlich
126	143	-11,9	642	638	0,6	178	199	-10,6	912	944	-3,4	..... weiblich
<b>5 187</b>	<b>5 618</b>	<b>-7,7</b>	<b>26 940</b>	<b>26 669</b>	<b>1,0</b>	<b>6 260</b>	<b>6 897</b>	<b>-9,2</b>	<b>32 161</b>	<b>32 204</b>	<b>-0,1</b>	..... <b>Zusammen</b>
<b>2 951</b>	<b>3 130</b>	<b>-5,7</b>	<b>14 435</b>	<b>14 204</b>	<b>1,6</b>	<b>3 632</b>	<b>3 958</b>	<b>-8,2</b>	<b>17 686</b>	<b>17 672</b>	<b>0,1</b>	..... <b>männlich</b>
<b>2 236</b>	<b>2 488</b>	<b>-10,1</b>	<b>12 505</b>	<b>12 465</b>	<b>0,3</b>	<b>2 628</b>	<b>2 939</b>	<b>-10,6</b>	<b>14 475</b>	<b>14 532</b>	<b>-0,4</b>	..... <b>weiblich</b>
3	6	X	19	14	35,7	3	6	X	19	14	35,7	..... Ohne Angabe
<b>5 190</b>	<b>5 624</b>	<b>-7,7</b>	<b>26 959</b>	<b>26 683</b>	<b>1,0</b>	<b>6 263</b>	<b>6 903</b>	<b>-9,3</b>	<b>32 180</b>	<b>32 218</b>	<b>-0,1</b>	<b>Insgesamt</b>

## 9. Straßenverkehrsunfälle und Verunglückte in Bayern nach Unfalltypen

Unfalltyp Ortslage	2016				2015				Zu- bzw. Abnahme (-)			
	Unfälle mit Personen- schaden	Verunglückte			Unfälle mit Personen- schaden	Verunglückte			Unfälle mit Personen- schaden	Getötete	Schwer- verletzte	Leicht- verletzte
		Getötete	Schwer- verletzte	Leicht- verletzte		Getötete	Schwer- verletzte	Leicht- verletzte				
	Anzahl								%			

### Juni

Fahrunfall .....	1 043	16	323	860	1 156	11	399	980	-9,8	45,5	-19,0	-12,2
innerorts .....	500	3	122	395	535	2	144	457	-6,5	X	-15,3	-13,6
außerorts .....	543	13	201	465	621	9	255	523	-12,6	X	-21,2	-11,1
Abbiege-Unfall .....	542	4	95	628	581	8	132	639	-6,7	X	-28,0	-1,7
innerorts .....	410	1	54	434	437	3	77	446	-6,2	X	-29,9	-2,7
außerorts .....	132	3	41	194	144	5	55	193	-8,3	X	-25,5	0,5
Einbiegen/Kreuzenunfall .....	1 122	5	189	1 259	1 164	8	214	1 344	-3,6	X	-11,7	-6,3
innerorts .....	876	2	107	964	883	-	117	990	-0,8	X	-8,5	-2,6
außerorts .....	246	3	82	295	281	8	97	354	-12,5	X	-15,5	-16,7
Überschreitenunfall .....	126	4	30	110	135	3	39	124	-6,7	X	-23,1	-11,3
innerorts .....	124	3	28	110	126	3	32	118	-1,6	-	-12,5	-6,8
außerorts .....	2	1	2	-	9	-	7	6	X	X	X	X
Unfall durch ruhenden Verkehr .....	99	-	15	93	91	1	10	88	8,8	X	50,0	5,7
innerorts .....	95	-	15	88	86	-	9	82	10,5	-	X	7,3
außerorts .....	4	-	-	5	5	1	1	6	X	X	X	X
Unfall im Längsverkehr .....	1 197	11	210	1 548	1 305	16	209	1 655	-8,3	-31,3	0,5	-6,5
innerorts .....	651	1	63	821	700	1	82	832	-7,0	-	-23,2	-1,3
außerorts .....	546	10	147	727	605	15	127	823	-9,8	-33,3	15,7	-11,7
Sonstiger Unfall .....	747	1	170	692	881	4	225	794	-15,2	X	-24,4	-12,8
innerorts .....	565	1	105	521	650	3	136	570	-13,1	X	-22,8	-8,6
außerorts .....	182	-	65	171	231	1	89	224	-21,2	X	-27,0	-23,7
<b>Insgesamt .....</b>	<b>4 876</b>	<b>41</b>	<b>1 032</b>	<b>5 190</b>	<b>5 313</b>	<b>51</b>	<b>1 228</b>	<b>5 624</b>	<b>-8,2</b>	<b>-19,6</b>	<b>-16,0</b>	<b>-7,7</b>
<b>innerorts .....</b>	<b>3 221</b>	<b>11</b>	<b>494</b>	<b>3 333</b>	<b>3 417</b>	<b>12</b>	<b>597</b>	<b>3 495</b>	<b>-5,7</b>	<b>-8,3</b>	<b>-17,3</b>	<b>-4,6</b>
<b>außerorts .....</b>	<b>1 655</b>	<b>30</b>	<b>538</b>	<b>1 857</b>	<b>1 896</b>	<b>39</b>	<b>631</b>	<b>2 129</b>	<b>-12,7</b>	<b>-23,1</b>	<b>-14,7</b>	<b>-12,8</b>

### Januar - Juni

Fahrunfall .....	5 171	93	1 527	4 681	4 777	68	1 495	4 366	8,2	36,8	2,1	7,2
innerorts .....	2 101	16	514	1 829	1 889	13	479	1 682	11,2	23,1	7,3	8,7
außerorts .....	3 070	77	1 013	2 852	2 888	55	1 016	2 684	6,3	40,0	-0,3	6,3
Abbiege-Unfall .....	2 719	18	495	3 232	2 738	26	566	3 225	-0,7	-30,8	-12,5	0,2
innerorts .....	2 036	5	291	2 233	2 019	9	321	2 197	0,8	X	-9,3	1,6
außerorts .....	683	13	204	999	719	17	245	1 028	-5,0	-23,5	-16,7	-2,8
Einbiegen/Kreuzenunfall .....	5 204	31	853	6 252	5 106	39	929	6 112	1,9	-20,5	-8,2	2,3
innerorts .....	3 891	8	497	4 452	3 749	9	495	4 286	3,8	X	0,4	3,9
außerorts .....	1 313	23	356	1 800	1 357	30	434	1 826	-3,2	-23,3	-18,0	-1,4
Überschreitenunfall .....	969	20	259	785	907	28	292	700	6,8	-28,6	-11,3	12,1
innerorts .....	934	14	238	770	867	20	272	678	7,7	-30,0	-12,5	13,6
außerorts .....	35	6	21	15	40	8	20	22	-12,5	X	5,0	-31,8
Unfall durch ruhenden Verkehr .....	391	-	53	385	379	3	46	381	3,2	X	15,2	1,0
innerorts .....	367	-	50	359	357	-	43	350	2,8	-	16,3	2,6
außerorts .....	24	-	3	26	22	3	3	31	9,1	X	-	-16,1
Unfall im Längsverkehr .....	6 215	80	1 035	8 453	6 484	73	1 105	8 661	-4,1	9,6	-6,3	-2,4
innerorts .....	3 104	5	281	3 995	3 348	3	274	4 258	-7,3	X	2,6	-6,2
außerorts .....	3 111	75	754	4 458	3 136	70	831	4 403	-0,8	7,1	-9,3	1,2
Sonstiger Unfall .....	3 423	25	732	3 171	3 585	34	831	3 238	-4,5	-26,5	-11,9	-2,1
innerorts .....	2 479	13	460	2 266	2 584	16	519	2 303	-4,1	-18,8	-11,4	-1,6
außerorts .....	944	12	272	905	1 001	18	312	935	-5,7	-33,3	-12,8	-3,2
<b>Insgesamt .....</b>	<b>24 092</b>	<b>267</b>	<b>4 954</b>	<b>26 959</b>	<b>23 976</b>	<b>271</b>	<b>5 264</b>	<b>26 683</b>	<b>0,5</b>	<b>-1,5</b>	<b>-5,9</b>	<b>1,0</b>
<b>innerorts .....</b>	<b>14 912</b>	<b>61</b>	<b>2 331</b>	<b>15 904</b>	<b>14 813</b>	<b>70</b>	<b>2 403</b>	<b>15 754</b>	<b>0,7</b>	<b>-12,9</b>	<b>-3,0</b>	<b>1,0</b>
<b>außerorts .....</b>	<b>9 180</b>	<b>206</b>	<b>2 623</b>	<b>11 055</b>	<b>9 163</b>	<b>201</b>	<b>2 861</b>	<b>10 929</b>	<b>0,2</b>	<b>2,5</b>	<b>-8,3</b>	<b>1,2</b>

**Art der Verkehrsbeteiligung\*)**

**Ab Januar 2014**

Anmerkung:

Die Erläuterungen beschreiben die typische/aktuelle Zuordnung zu den Verkehrsbeteiligungsarten. Andere nicht aufgeführte, z.B. ältere Kraftfahrzeuge sind sinngemäß bzw. entsprechend ihrer Zulassung zuzuordnen.

Schlüssel- Art der Verkehrsbeteiligung mit Erläuterungen  
Nr.:

**Zulassungsfreie Krafräder mit Versicherungskennzeichen**

- 01 Kleinkraftrad** mit Versicherungskennzeichen  
2-rädrig (Moped, Mokick, Roller, Fahrzeugklasse L1e)  
mit einem Hubraum von nicht mehr als 50 cm<sup>3</sup> und einer Höchstgeschwindigkeit bis 45  
bzw. bis 50 km/h
- 02 Mofa 25**, Fahrrad mit Hilfsmotor (einschl. Leichtmofas) mit einem Hubraum bis 50 cm<sup>3</sup>  
und einer Höchstgeschwindigkeit bis 25 km/h
- 03 E-Bikes**  
Fahrrad mit Trethilfe und einem elektromotorischen Antrieb, mit dessen Unterstützung  
auch eine Fahrgeschwindigkeit zwischen 25 und 45 km/h erreicht werden kann.
- 04 Leichtes drei- und vierrädriges Kraftfahrzeug**  
3-rädrig (Fahrzeugklasse L2e)  
4-rädrig unter 350 kg Leermasse, bis 45 km/h und bis 50 cm<sup>3</sup> (L6e)

**Zulassungspflichtige/-freie Krafräder mit amtlichen Kennzeichen**

- 11 Krafttrad** (Fahrzeugklasse L3e, L4e)  
Motorrad mit einem Hubraum über 125 cm<sup>3</sup> oder einer Nennleistung von mehr als 11  
kW
- 12 Leichtkrafttrad**  
(Motorrad, Motorroller, Fahrzeugklasse L3e und L4e jeweils mit Aufbauart B) über 50  
bis 125 cm<sup>3</sup> Hubraum und einer Nennleistung von nicht mehr als 11 kW
- 13 Drei- und leichtes vierrädriges Kraftfahrzeug** (Fahrzeugklasse L5e, L7e)  
- 3-rädrig (über 50 cm<sup>3</sup> und/oder über 45 km/h, Klasse L5e)  
- 4-rädrig zur Personenbeförderung (bis 400 kg Leermasse und bis 15 kW, Klasse L7e)  
- 4-rädrig zur Güterbeförderung (bis 550 kg Leermasse und bis 15 kW, Klasse L7e)
- 15 Kraftroller /Motorroller** (Fahrzeugklasse L3e, L4e)  
mit einem Hubraum über 125 cm<sup>3</sup> oder einer Nennleistung von mehr als 11 kW

Schlüssel-  
Nr.: Art der Verkehrsbeteiligung mit Erläuterungen

**21** **Personenkraftwagen** mit höchstens 9 Sitzplätzen (einschl. Fahrersitz)  
Fahrzeugklasse M1, M1G mit Ausnahme der Aufbauarten SA, SC, SD  
Mit Anhänger: Bitte Feld **Zusatzsignatur** ausfüllen

**22** **Wohnmobil**  
Mit Anhänger: Bitte Feld **Zusatzsignatur** ausfüllen

#### **Busse**

**31** **Kraftomnibus, a.n.g.** auch mit Anhänger  
Nicht an Oberleitungen gebundenes Kraftfahrzeug zur Personenbeförderung mit **mehr**  
als 9 Sitzplätzen (einschl. Fahrersitz), die nicht den Schlüsselnummern 32 bis 34  
zugeordnet werden können.

**32** **Reisebus**  
Bus, der im Gelegenheitsverkehr (Ausflugsfahrten, Ferienzweckreisen,  
Mietomnibusverkehr) eingesetzt ist.

**33** **Linienbus**  
Bus, der auf einer zwischen bestimmten Ausgangs- und Endpunkten eingerichteten  
regelmäßigen Verkehrsverbindung eingesetzt ist.

**34** **Schulbus**  
Bus, der besonders für die Schülerbeförderung eingesetzt ist und an der Stirn- und  
Rückseite entsprechend gekennzeichnet ist.

**35** **Oberleitungsomnibus**, auch mit Anhänger.

#### **Güterkraftfahrzeuge**

**Liefer- und Lastkraftwagen**, auch Dreiradkraftfahrzeug  
das ausschließlich oder hauptsächlich der Beförderung von Gütern dient. (Fahrzeuge  
mit Spezialaufbauten, wie z.B. Viehtransportwagen, Silofahrzeuge,  
Mannschaftstransportwagen unter Schlüssel Nr. 58 und 59)

**mit einem Gesamtgewicht bis einschließlich 3,5 t**

**40** o h n e Anhänger

**42** m i t Anhänger

**mit einem Gesamtgewicht über 3,5 t**

**44** o h n e Anhänger

**46** m i t Anhänger

**Liefer- und Lastkraftwagen mit Tankauflagen**

Normaler Lastkraftwagen, bei dem auf der Ladefläche ein Behälter für gefährliche  
Güter z.B. brennbare Flüssigkeiten, Gase, giftige oder ätzende Stoffe aufgelegt ist  
(ohne Tankkraftwagen Schlüssel Nr. 57 oder 58):

**43** o h n e Anhänger

**48** m i t Anhänger

**51** **Sattelzugmaschine**, auch mit Auflieger (Einschließlich Auflieger mit Spezialaufbau,  
aber ohne Auflieger als Tankwagen).

**52** **Sattelzugmaschine** mit Auflieger als Tankwagen  
bei der der Auflieger zur Beförderung von gefährlichen Gütern wie z.B. brennbaren  
Flüssigkeiten, Gasen, giftigen oder ätzenden Stoffen dient.

Schlüssel-  
Nr.:

Art der Verkehrsbeteiligung mit Erläuterungen

- 54**        **Andere Zugmaschine**, auch mit Anhänger, ohne die mit Tankwagen.
- 55**        **Andere Zugmaschine** mit Tankwagen zur Beförderung von gefährlichen Gütern wie z.B. brennbaren Flüssigkeiten, Gasen, giftigen oder ätzenden Stoffen.
- 57**        **Tankkraftwagen** zur Beförderung von gefährlichen Gütern wie z.B. brennbaren Flüssigkeiten, Gasen, giftigen oder ätzenden Stoffen.
- 58**        **Lastkraftwagen mit Spezialaufbau**, wie Milchtankkraftwagen oder andere Tankkraftwagen als die unter Schlüssel Nr. 57 genannten, Silofahrzeuge, Viehtransportwagen, Langmaterialfahrzeuge, Betontransport- und Liefermischer, Kraftfahrzeugtransportwagen usw.
- 53**        **Landwirtschaftliche Zugmaschine**, auch mit Anhänger  
(Fahrzeugklasse T1, T2, T3)
- 59**        **Übrige Kraftfahrzeuge**,  
wie z.B. Fahrzeugklasse M1 und M1G mit Aufbauarten SC oder SD,  
Krankenkraftwagen, Feuerwehrfahrzeuge, Straßenreinigungsfahrzeuge, Müllwagen,  
Kanalreinigungs- und Schlammsaugwagen, Steigleitern, Abschlepp- und Kranwagen, Hub-  
und Gabelstapler, Bagger, Lader, Arbeitsmaschinen für Bodenbearbeitung, Straßenbau  
und -erhalt, Geräteträger für Land- und Forstwirtschaft, Prüf-, Mess-, Registrier-, Funk-  
und Fernmeldewagen, Werkstattwagen, Verkaufs- und Ausstellungswagen,  
Bestattungswagen, Krankenfahrstühle, Elektronische Mobilitätshilfen („Segways“) usw.  
Pkw mit Wohnwagen siehe Schlüssel Nr. 21
- 61**        **Straßenbahn** (Schienenfahrzeug)
- 62**        **Eisenbahn** (Schienenfahrzeug), die mit Straßenbenutzern kollidierte.
- 71**        **Fahrrad**  
Nur wenn Personen auf dem Fahrrad fahren. Unabhängig von der Verkehrsfläche
- 72**        **Pedelec**  
Fahrrad mit Treithilfe und einem elektromotorischen Hilfsantrieb mit einer maximalen  
Nenndauerleistung von 0,25 kW, dessen Unterstützung sich mit zunehmender  
Fahrgeschwindigkeit progressiv verringert und spätestens beim Erreichen von 25 km/h  
unterbrochen wird.  
Fahrräder mit Elektroantrieb und Kfz-Kennzeichen siehe Schlüssel Nr. 03 (E-Bikes)
- 81**        **Fußgänger**  
Hierzu zählen auch Fußgänger mit Hunden oder Kinderwagen, Fahrräder schiebende  
Personen sowie Kinder in Kinderwagen, spielende Kinder  
Nicht als Fußgänger zu zählende Unfallbeteiligte siehe Schlüssel Nr. 93
- 84**        **Fußgänger mit Sport- oder Spielgerät**  
Inline-Skater, Kickboarder, Skateboarder, Rollschuhfahrer, Skiläufer, Kinderdreiräder  
usw.

Schlüssel-  
Nr.: Art der Verkehrsbeteiligung mit Erläuterungen

**82 Handwagen, Handkarren**

**83 Tierführer / Treiber**, die selbst oder deren Tiere in einen Unfall verwickelt sind

**91 Bespannte Fuhrwerke**

**92 Sonstige und unbekannte Fahrzeuge**

Hierzu zählen alle übrigen Fahrzeuge, auch solche mit eigenem Antrieb, aber ohne amtliches Kennzeichen. Eine Zuordnung zu dieser Position erfolgt ferner, wenn bei einem Unfall die genaue Art des Fahrzeuges wegen Unfallflucht nicht festgestellt werden kann.

**93 Andere Personen**

Zu Fuß Gehende, die durch ihr besonderes Verhalten bzw. verkehrsrechtliche Vorschriften sich vom normalen Fußgänger unterscheiden, wie z.B.: Straßenarbeiter, Polizeibeamte bei der Verkehrsregelung oder Unfallaufnahme, Marschkolonnen, Lastenträger. Außerdem sind hier Reiter aufzuführen sowie solche Personen, die - ohne Straßenbenutzer gewesen zu sein – unmittelbar unfallbeteiligt waren. Personen, die mit dem Fahrzeug noch in direkter Verbindung stehen, wie z.B. der entladende Fahrer eines Lastkraftwagens, der sein Fahrzeug schiebende Fahrzeugführer - Fahrräder ausgenommen-, sind nicht als "Fußgänger" oder "Andere Personen" nachzuweisen. In solchen Fällen ist das Fahrzeug (Fahrzeugführer) Unfallbeteiligter.

\*) Sofern nicht separat angegeben werden Fahrzeuge mit Anhängern oder Beiwagen nach dem Zugfahrzeug eingeteilt.

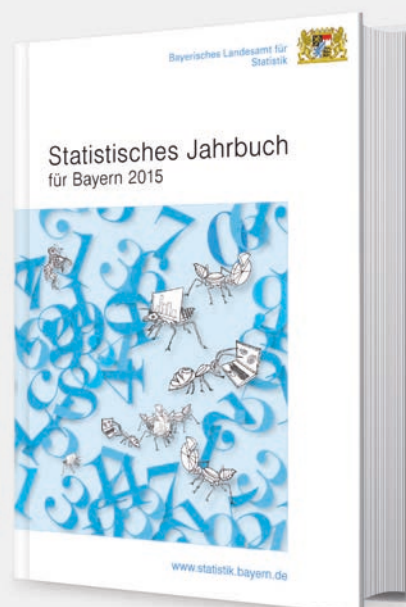
Aktuelle  
Veröffentlichungen  
unter  
[q.bayern.de/webshop](http://q.bayern.de/webshop)



## Statistisches Jahrbuch für Bayern 2015

Das Statistische Jahrbuch für Bayern ist das Standardwerk der amtlichen Statistik in Bayern seit 1894. Umfassend und informativ bietet es jährlich die aktuellsten Statistikdaten über Land, Leben, Leute, Politik, Wissenschaft und Wirtschaft in Bayern an.

Auf über 600 Seiten enthält es die wichtigsten Ergebnisse aller amtlichen Statistiken – in Form von Tabellen, Graphiken oder Karten – zum Teil mit langjährigen Vergleichsdaten und Zeitreihen. Ebenso werden ausgewählte wichtige Strukturdaten für Regierungsbezirke, kreisfreie Städte und Landkreise sowie Regionen Bayerns, aber auch für alle Bundesländer und die EU-Mitgliedstaaten dargestellt. Daten aus Statistiken anderer Dienststellen und Organisationen vervollständigen das Angebot.



### Preise

Buch 39,00 € | DVD (PDF) 12,00 € | Buch+DVD 46,00 € | Datei (PDF) 12,00 €



## Bayern Daten 2015

Die Bayern Daten sind ein kleiner Auszug aus dem Statistischen Jahrbuch. Auf ca. 30 Seiten sind die wichtigsten bayerischen Strukturdaten aus Wirtschaft, Gesellschaft und Politik in Tabellen und Grafiken dargestellt.

### Preise

Heft 0,55 € | Datei kostenlos

**Bayerisches Landesamt für Statistik – Vertrieb**, St.-Martin-Straße 47, 81541 München  
Telefon 089 2119-3205, 0911 98208-270 | Telefax 089 2119-3457 | [vertrieb@statistik.bayern.de](mailto:vertrieb@statistik.bayern.de)